



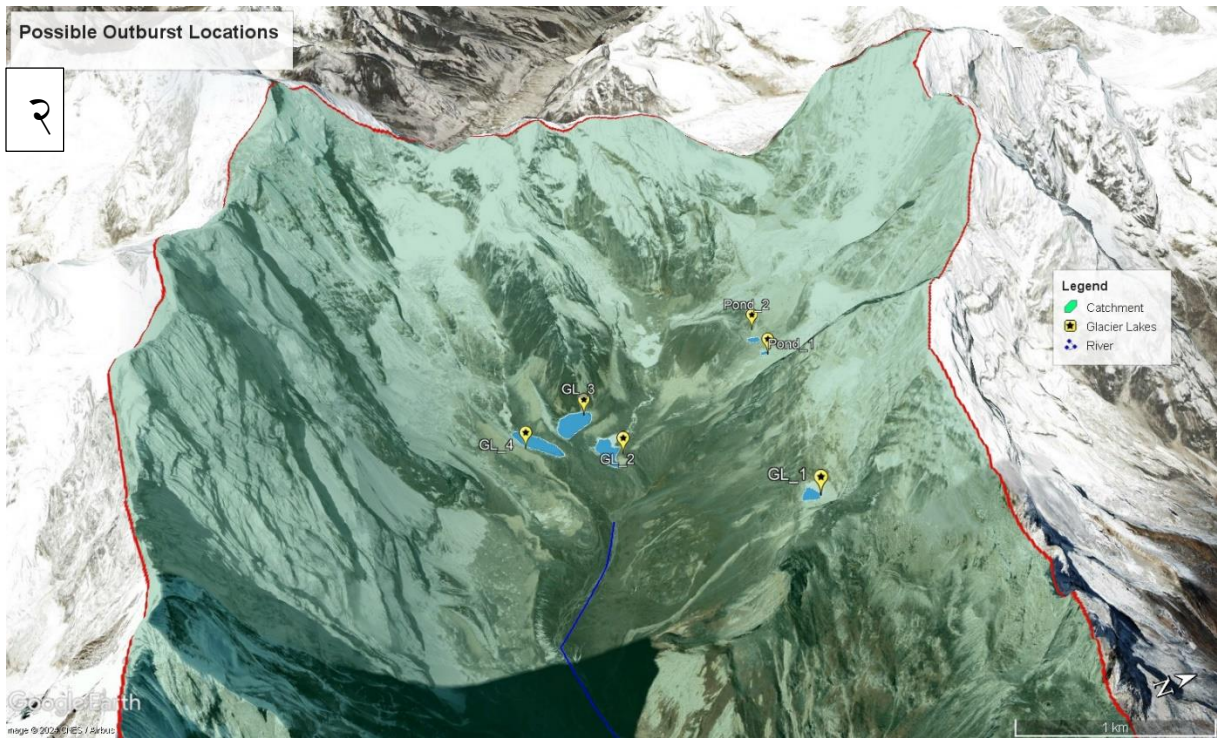
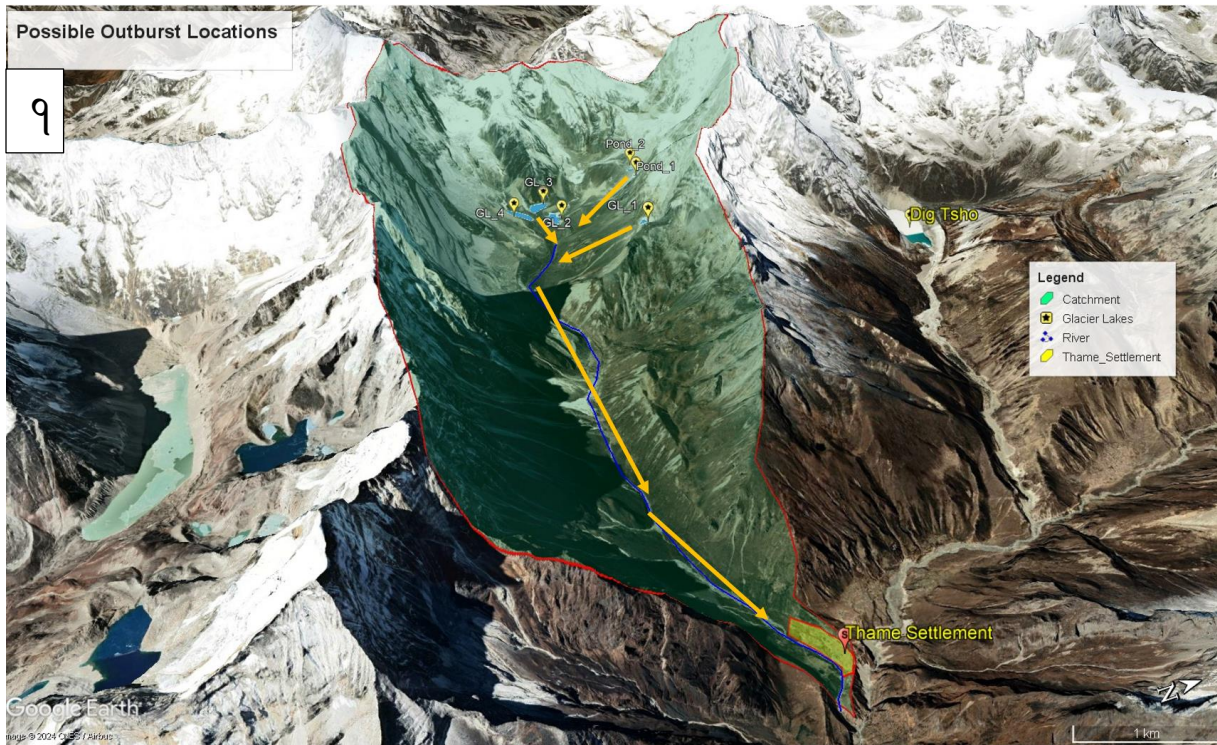
नेपाल सरकार  
ऊर्जा, जलस्रोत तथा सिंचाइ मन्त्रालय  
जल तथा मौसम विज्ञान विभाग  
बाढी पूर्वानुमान महाशाखा

सोलुखुम्बु जिल्लाको खुम्बु पासाङल्हामु गाउँपालिका ५ थामेमा आएको बाढी सम्बन्धी प्रारम्भिक  
जानकारी - २०८१/०४/३२

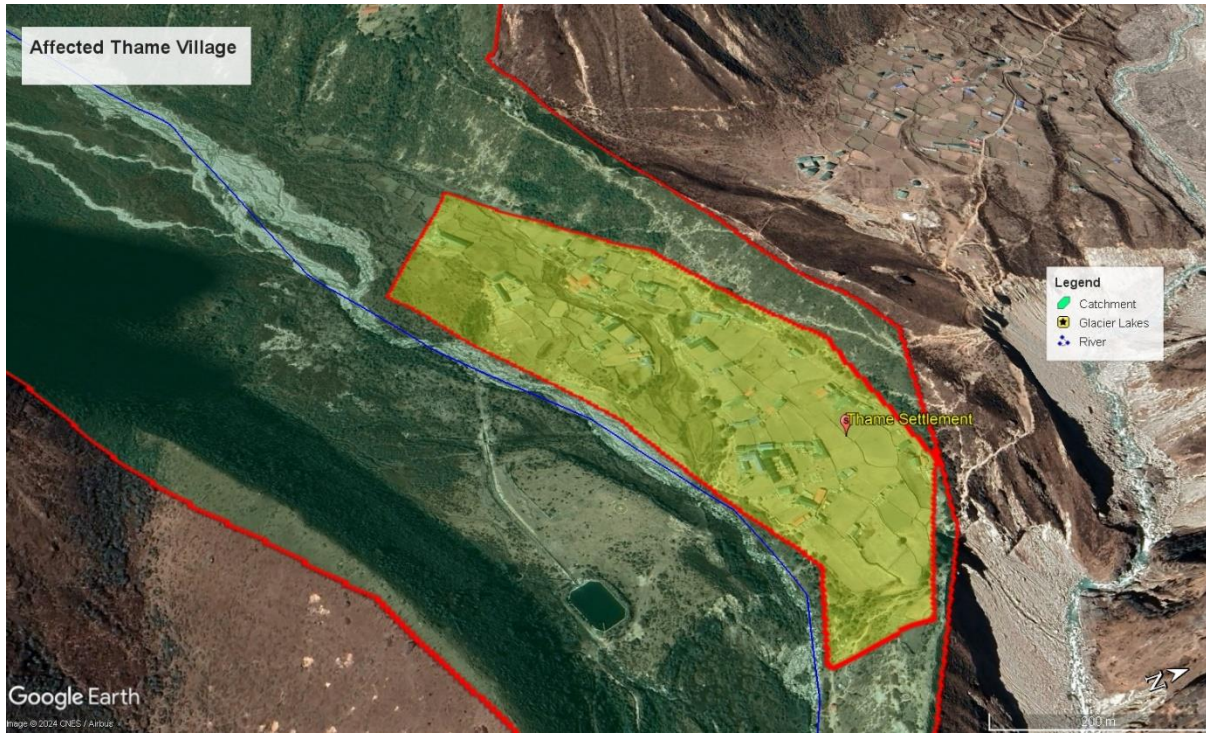
मिति २०८१।०४।३२ गते दिउँसो करिब १:३० बजे सोलुखुम्बु जिल्लाको खुम्बु पासाङल्हामु गाउँपालिका ५ थामेको थामेखोला एक्कासी बाढी आएको घटनाको प्रारम्भिक अध्ययन गर्दा सो थामे खोला जलाधारको माथिल्लो तटिय क्षेत्रमा साना ठूला गरी ६ बटा हिमताल/हिमपोखरीहरू रहेको देखिन्छ । उक्त क्षेत्रको नजिक रहेको फोर्सेकेन्द्रमा विगत ७ दिनमा कुल ६५ मि. मि. वर्षा मापन भएको; साउन २५ (अगष्ट ९) गते देखि दैनिक औसत तापक्रममा क्रमिक बृद्धि भएको (९.७ वाट ११.० डिग्रि सेल्सियस) देखिन्छ र साउन ३१ (अगष्ट १५) गतेको अधिकतम तापक्रम १५.९ डिग्रि सेल्सियस पुगेको देखिन्छ।

अतः माथि उल्लेख भएबमोजिमका विभिन्न प्रारम्भिक जानकारीबाट निरन्तर वर्षा र तापक्रम वृद्धिले सो क्षेत्रमा हिमपहिरो गएको कारण वा अन्य कुनै कारणले थामे खोला जलाधारमा रहेका विभिन्न हिमतालहरू मध्य कुनै हिमताल बिष्फोट (Glacial Lake Outburst Flood) भएको हुन सक्ने देखिन्छ ।

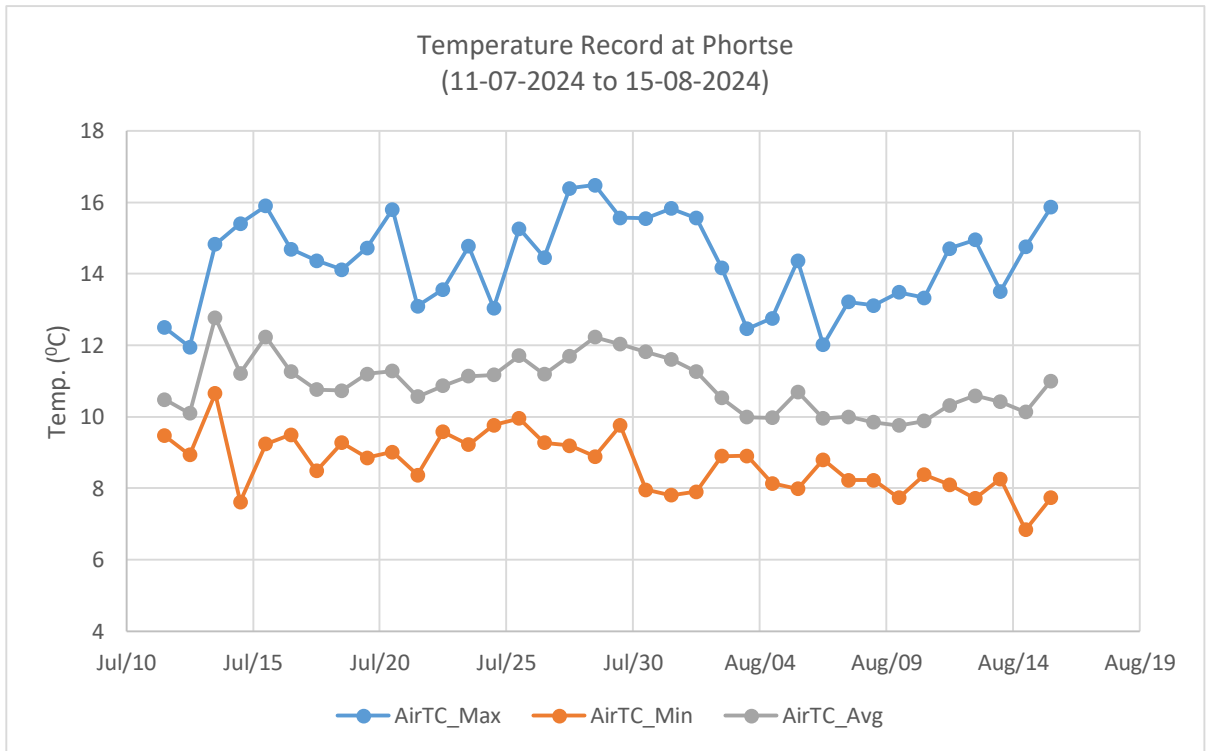
सो बाढीको कारण जल तथा मौसम विज्ञान विभागको दुधकोशी रबुवाबजार बाढी मापन केन्द्र, खोटाङमा (थामेबाट करिब ८२ कि.मी तल्लो तटीय क्षेत्रको बाढीमापन केन्द्र) जलसतह आज साँझ ५:१० बजे ४.२९ मिटरबाट ३० मिनेटमा एक्कासी करिब १.२० मिटर बढी साँझ ५:४० बजे ५.५३ मिटर पुगेकोमा सो पश्चात विस्तारै घट्न थालेकोले रबुवाबजार भन्दा तल्लो तटीय क्षेत्रमा तत्काल ठूलो जोखिम नहुने देखिएपनि दुधकोशीको नदीतटीय क्षेत्रमा भोलि बिहान सम्म सतर्कता अपनाईराख्न उपयुक्त हुने देखिन्छ। स्थानीयहरूबाट प्रारम्भिक जानकारी प्राप्त हुनासाथ विभागले दुधकोशी जलाधारको सोलुखुम्बुदेखि खोटाङ र ओखलढुङ्गासम्मका तटीय क्षेत्रमा रहनुहुने नागरिकहरूलाई उच्च सतर्कता अपनाउन दिउँसो २:३० बजेबाट करिब १ लाख ४२ हजार एस्. एम्. एस्. मार्फत पूर्वसूचना समेत प्रवाह गराईसकिएको छ । यस घटनाको सम्बन्धमा विभागले थप अध्ययन गरी जानकारी अध्यावधिक गरिनेछ ।



चित्र नं. १ र २: हिमताल विष्फोटनको संभावित स्थानहरु

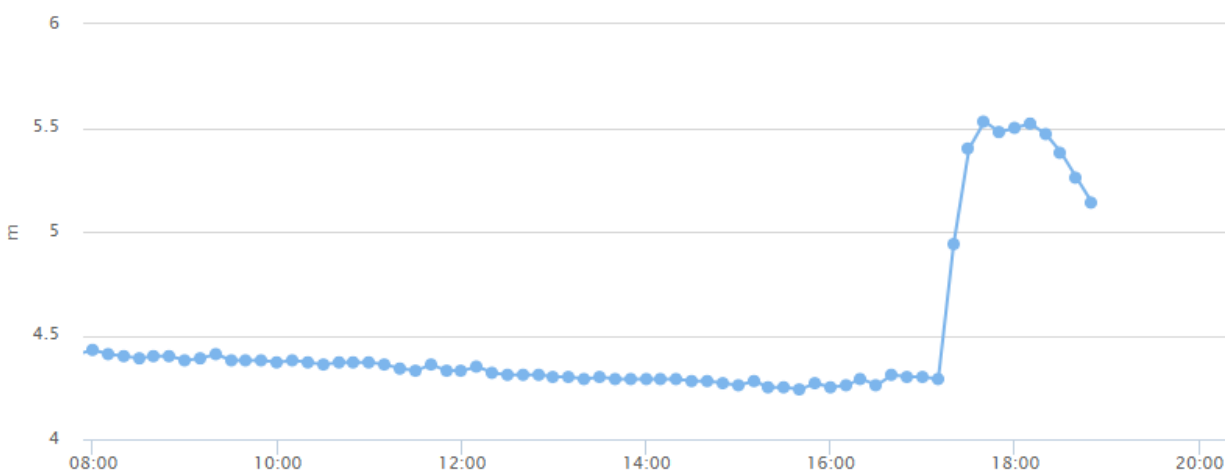


चित्र नं ३: बाढी बाट प्रभावित थामे गाउँ



चित्र नं ४: फोर्से हिम केन्द्रको तापक्रम विवरण

Water Level Inst from 2024-08-10 to 2024-08-16



चित्र नं ५: दुधकोशी रबुवा बजार जलमापन केन्द्र, खोटाङ को जलसतहको तथ्याङ्क (थामेबाट करिव ८२ कि.मी तल्लो तटीय क्षेत्रको बाढीमापन केन्द्र)