



RAHANDUSMINISTEERIUM

Mootorsõiduki maksu eelnõu

Mart Vörklaev

Rahandusminister

Tallinn, 09.10.2023

TÄNA RÄÄGIME

- Üldistest põhimõtetest
- Registreerimistasu kujunemisest
- Aastamaksu kujunemisest
- Tasu ja maksu summad autode näitel

Üldised põhimõtted



- Peamine eesmärk on transpordist tekkiva keskkonnamõju vähendamine ehk vähendada autostumist, eeskätt linnades, suurendada säästlikku liikuvust
- Uue sõiduki soetamisel on registreerimistasu disainitud soosima väiksema CO₂ näitajaga sõiduki kasuks otsustamist
- Aastamaks on disainitud sõiduki laiemat keskkonnamõju arvesse võttes
- Soosime olemasolevate sõidukite lõpuni kasutamist, eraisikutel vähendab sõiduki vanus maksukohustust
- Vanemate sõidukite madalam maks arvestab inimeste maksevõimelisust
- Aastamaks soosib „romude“ utiliseerimist
- Maks on lihtne, laia baasiga ja väheste eranditega, et vältida manipuleeritavust
- Tasu ja maksu haldus on liiklusregistri andmete põhine ja maksjale mugav maksta

Rahaline kohustus jaguneb kaheks

- **Registreerimistasu sõiduki esmakordsel liiklusregistrisse kandmisel**
 - Ei ole maks, tasutakse enne sõiduki liiklusregistrisse kandmist
 - Maksab registrisse kandja
 - Kogub Transpordiamet
 - Kohaldub M1 ja M1G; N1 ja N1G kategooria sõidukitele
- **Aastamaks**
 - Maksab 1.jaanuari seisuga omanik või vastutav kasutaja
 - Kohaldub kõigile liiklusregistrisse kantud sõidukitele sõltumata nende kasutamisest
 - Tasutakse kord aastas 1.oktoobriks maksuteate alusel (jooksva aasta eest)
 - Haldab Maksu- ja Tolliamet
 - Kohaldub M1 ja M1G; N1 ja N1G; L3e, L4e, L5e, L6e ja L7e; MS2; T1b, T3 ja T5 kategooria mootorsõidukitele

Registreerimistasu



Registreerimistasu sõiduautodele

- **M1 ja M1G kategooria sõiduki tasu on kolmeosaline:**
 - **baasosa** 300 eurot
 - **CO₂** põhinev komponent 1-117 g/km = 5 €/g; 118-150 = 40 €/g; 151-200 = 60€/g; 201+ = 80 €/g
 - **Täismassi** komponent algab tavaautodel 2000 kg-st ja elektriautodel 2400 kg-st ja on 4 €/kg kuni 4000 euron, elektriautodel 4400 euron

CO₂ on määratud WLTP meetodiga. NEDC meetodiga auto puhul korrutatakse CO₂ näitaja 1,24-ga
- **CO₂ näitaja puudumisel arvutatakse tasu 4 komponendi liitmisel**
 - **baasosa** 300 eurot
 - mootori **töömahust** lähtuv osa - kuupsentimeeter korrutatakse 0,5 euroga
 - mootori **võimsusest** lähtuv osa - iga kilovatt korrutatakse 8 euroga
 - **massiosa** selliselt, et 2000 kg täismassi ületav iga kg korrutatakse 4 euroga kuni summani 4000 eurot
- **Täiselektrilise sõiduki tasu = baasosa + massiosa**

Registreerimistasu

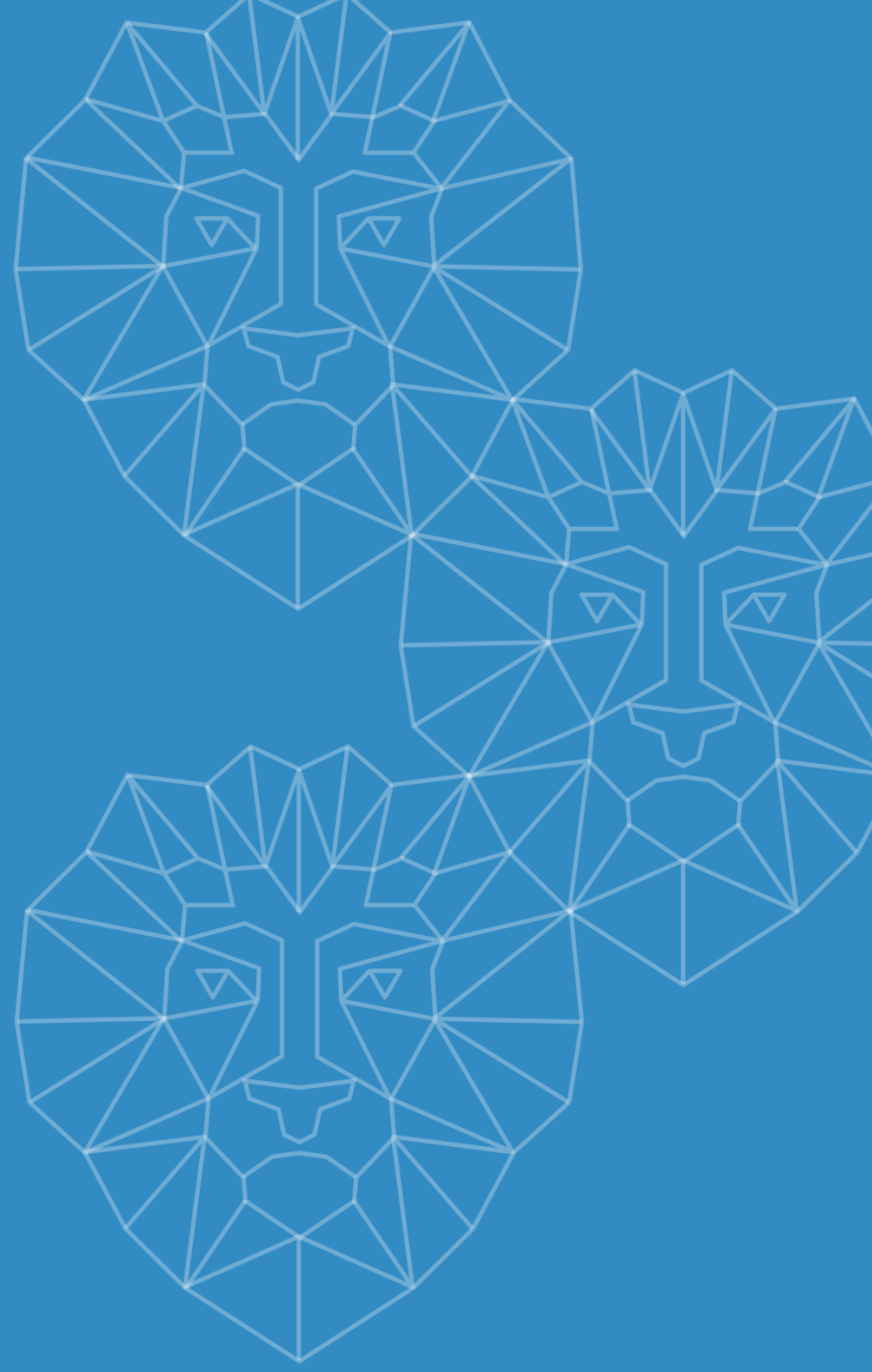
- **Füüsilise isiku tasu vähendab vanusekordaja**
 - Inimene ei pruugi suuta osta täiesti uut sõidukit, aga juba olemasolevast sõidukist uuema valik aitab kaasa CO₂ heitmete vähendamisele
 - Juriidilisele isikule vanusekordaja ei kohaldu, neid nügime soetama võimalikult keskkonnasäästlikku sõidukit
 - Aitab hoida registreerimistasu korrelatsioonis auto väärtusega
 - Vanusekordaja ei kohaldu baasosale
 - Tasu väheneb sõidukil, mis on vanem kui 5-aastane
 - Tasu väheneb sujuvalt 5-14 aastastel sõidukitel, jõudes 14.aastase sõiduki puhul 10%-le uue sõidukiga võrreldes ja nulli alates 20. aastasest sõidukist

Registreerimistasu kaubikutele

- Kaubiku massi eraldi ei arvestata, see korreleerub väga hästi CO₂ näitajaga
- **N1 ja N1G tasu on kaheosaline:**
 - baasosa 500 eurot
 - CO₂ põhinev komponent 205-250 g/km = 30 €/g, 251-300 = 35€/g, 300+ - = 40 €/g

CO₂ on määratud WLTP meetodiga. NEDC meetodiga arvatud CO₂ näitajaga auto puhul korrutatakse CO₂ näitaja 1,39-ga
- **Kui registris pole CO₂ näitajat, leitakse tasu 3 komponendi liitmisel:**
 - baasosa 500 eurot
 - mootori töömahust lähtuv osa - iga kuupsentimeeter korrutatakse 0,5 euroga
 - mootori võimsusest lähtuv osa - iga kilovatt korrutatakse 8 euroga
- Täiselektrilise kaubiku reg.tasud = baasosa 300 eurot
- Kaubiku vanus registreerimistasu ei vähenda

Aastamaks



Aastamaks sõiduautodele

- **M1 ja M1G kat aastamaks kolme komponendi liitmisel:**
 - baasosa 50 eurot
 - CO₂ osa - vahemikus 118-150 g/km = 3 €/g; 151-200 = 3,5€/g; 201+ = 4 €/g
 - 2000 kg täismassi ületav iga kilogramm maksustatakse 0,40 euroga kuni summani 400 eurot, elektriautodel 2400 kg ületav osa kuni 440 euroni
- **CO₂ näitaja puudumisel arvutatakse tasu 4 komponendi liitmisel**
 - baasosa 50 eurot
 - mootori töömahust lähtuv osa - iga kuupsentimeeter korrutatakse 0,05 euroga
 - mootori võimsusest lähtuv osa - iga kilovatt korrutatakse 0,80 euroga
 - massiosa selliselt, et 2000 kg täismassi ületav iga kg korrutatakse 0,40 euroga kuni summani 400 eurot
- **Täiselektrilise sõiduki puhul:** baasosa + massiosa
- **Füüsilisele isikule vanusekordaja analoogselt registreerimistasuga**
 - CO₂ ja massiosa summa langeb 100%-lt (0–5a) 10%-le 14a vanuses ja 0%-ni >20a vanuses
 - Kordaja ei vähenda baasosa

Aastamaks kaubikule

- Kaubiku massi eraldi ei arvestata, see korreleerub väga hästi CO₂ näitajaga
- **Aastamaks 2 komponendi liitmise tulemus**
 - baasosa 50 eurot
 - CO₂ osa: 205–250 = 3 eurot, 251–300 = 3,5 eurot ja 301+ = 4 eurot
- **CO₂ puudumisel arvutame tasu 3 komponendi liitmisel**
 - baasosa 50 eurot
 - mootori töömahust lähtuv osa - iga kuupsentimeeter korrutatakse 0,05 euroga
 - mootori võimsusest lähtuv osa - iga kilovatt korrutatakse 0,80 euroga
- Täiselektrilise kaubiku aastamaks = 30 eurot

Aastamaks teistel kategooriatel

- Kuni 10-a vanused L, MS2, T1b, T3 ja T5-kat (kuni 1000 kg)
 - 30 eurot, kui mootori töömaht on 51–125 cm³
 - 45 eurot, kui mootori töömaht 126–500 cm³
 - 60 eurot, kui mootori töömaht on 501–1000 cm³
 - 75 eurot, kui mootori töömaht on 1001–1500 cm³
 - 90 eurot, kui mootori töömaht ületab 1500 cm³
- 11-20 aasta vanused L, MS2, T1b, T3 ja T5-kat (kuni 1000 kg)
 - 30 eurot, kui mootori töömaht on 126–500 cm³
 - 45 eurot, kui mootori töömaht on 501–1000 cm³
 - 60 eurot, kui mootori töömaht on 1001–1500 cm³
 - 75 eurot, kui mootori töömaht ületab 1500 cm³

Maksuvabastused

- Aastamaksu ja registreerimistasu ei maksta
 - päästeasutuse, kiirabi, PPA, KaPO, JuM vanglate osakonna ja vangla, SiM ning MTA alarmsõidukilt;
 - välislepingus sätestatud juhtudel maksuvabastust saavat sõidukilt;
 - mootorsõidukilt, mis on spetsiaalselt ümber ehitatud puuetega inimeste transpordiks või puuetega inimesele kasutamiseks

Aasta kestel soetatud sõiduki aastamaks

- Aastamaks tuleb tasuda hiljemalt 1.oktoobriks.
- Kui sõiduk kantakse esmakordselt liiklusregistrisse alates jooksva aasta 1. augustist, on aastamaksu tasumise tähtaeg järgneva aasta 31. märts.
 - Aastamaks arvutatakse proportsionaalselt päevade arvuga, mis on jäänud jooksva maksustamisperioodi lõpuni.

Mootorsõidukimaksu mõju

- Keskkonnamõju
 - Pidurdame autostumist 1-3% võrreldes 2021 praegusega
 - Vähendame transpordisektori heitmed
- Eelarvemõju
 - Esimesel täisaastal ca 230 miljonit eurot.

Näiteid





Mootorsõidukimaks

NÄIDISARVUTUSED							VANUSEKORDAJA MÕJU ERAISIKUTE SÕIDUKITELE		
	Mudel	Vanus	CO2 g/kg	Mass	Aastamaks	Reg.tasu	5a vana	10a vana	15a vana
Sõiduautod	Porsche Cayenne	2019	299g	2860kg	1064 €	16 565 €	973 €	516 €	151 €
	Audi Q7	2019	221g	2850kg	748 €	10 285 €	685 €	371 €	120 €
	Honda _CRV	2019	196g	2350kg	450 €	6365 €	414 €	234 €	90 €
	VW Passat	2019	150g	1990kg	149 €	2205 €	140 €	96 €	60 €
	Skoda Octavia	2019	117g	1808kg	50 €	885 €	50 €	50 €	50 €
Elektriautod	Nissan Leaf	2021		1530kg	50 €	300 €	50 €	50 €	50 €
	Tesla Model 3	2021		2139kg	50 €	300 €	50 €	50 €	50 €
	Porsche Taycan	2021		2880kg	242 €	2220 €	225 €	138 €	69 €
Kaubikud	Nissan Berlingo	2020	150g		50 €	500 €			
	Nissan Berlingo	2010	247g		179 €	1790 €			
	Citroen Jumper	2022	235g		143 €	1430 €			

Küsimused?

auto@fin.ee

