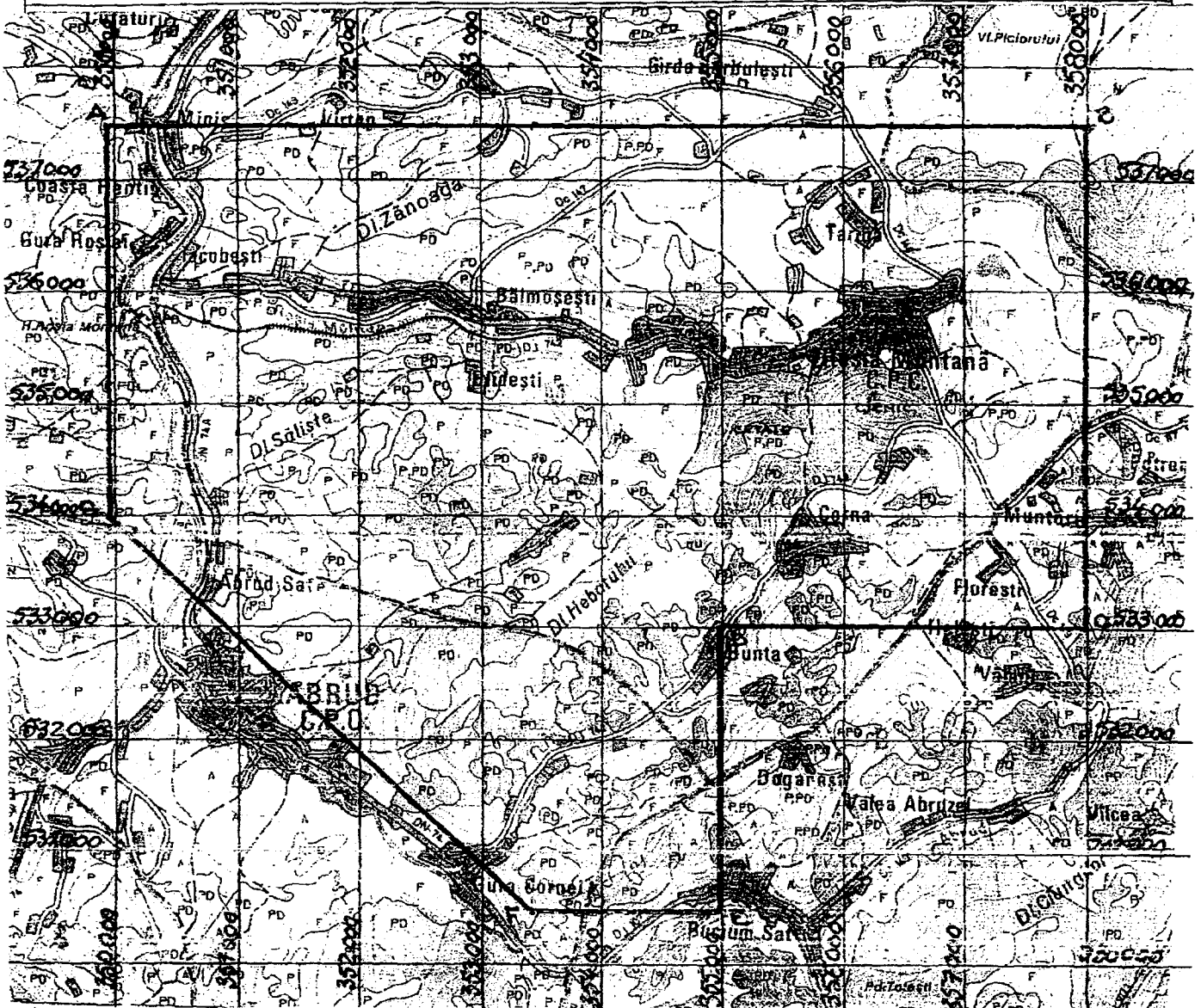
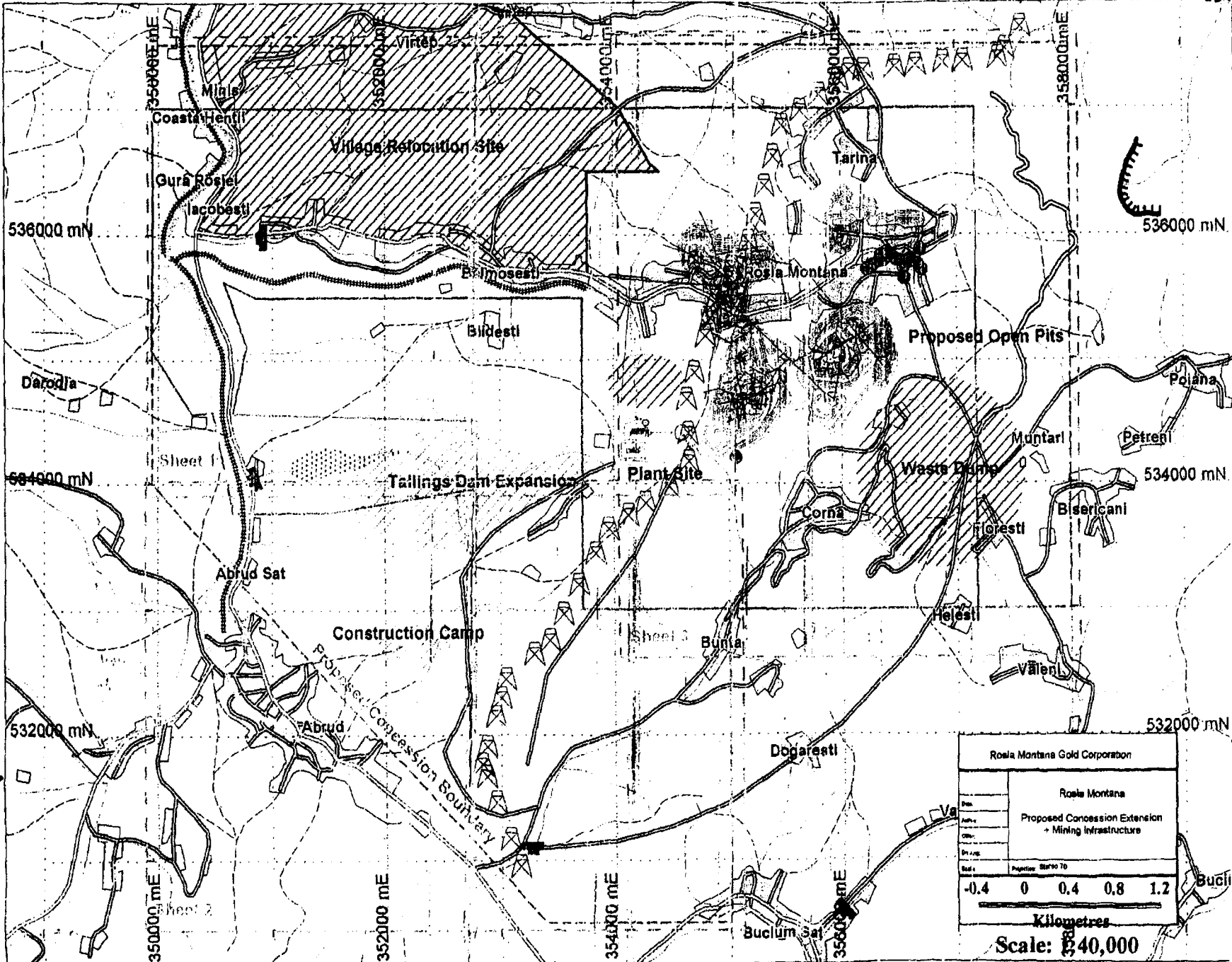


PERIMETRUL DE DEZVOLTARE EXPLOATARE ROSIA MONTANA



Scara 1:50 000

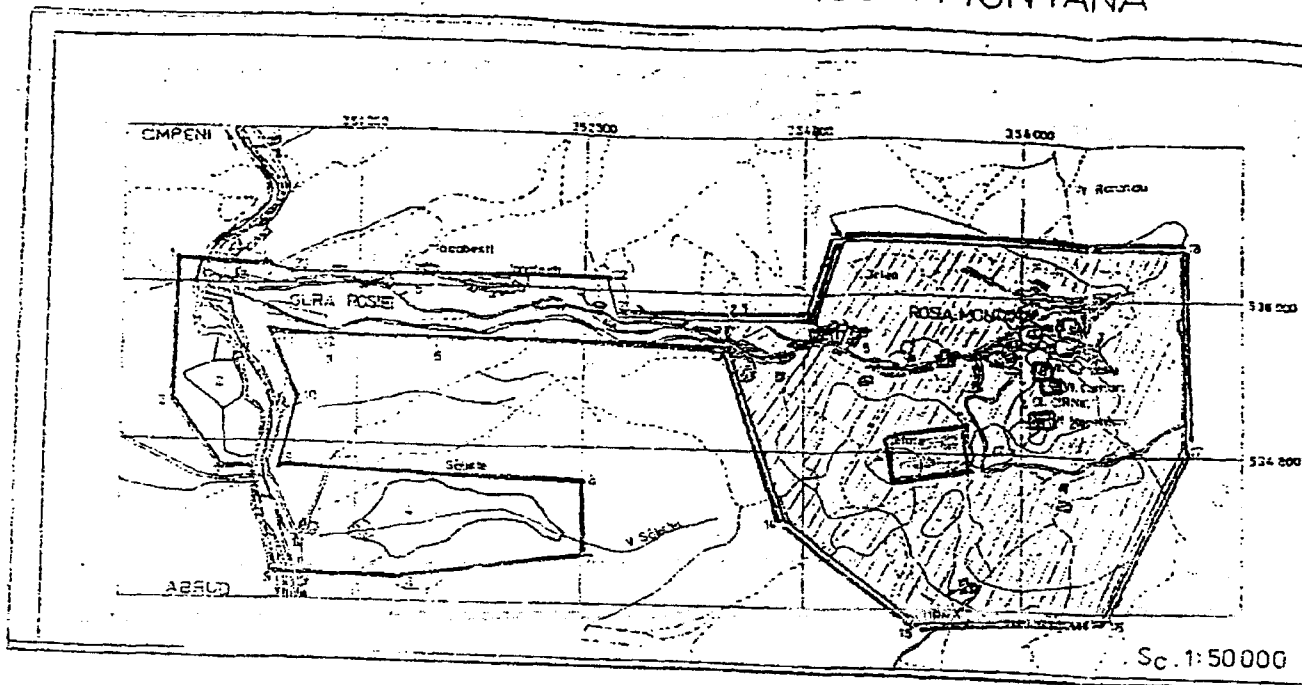
1. LOCALIZARE PERIMETRU			2. AVIZARE PERIMETRU	
1.1. COORDONATE			2.1 AVIZ A N.R.M.	
Pct.	x	y		
A	537500	349948		
B	537500	358000	2.2 DENUMIRE PERIMETRU	
C	533000	358000	ROSIA MONTANA	
D	533000	355000	2.3 NUMAR TOPO	
E	530500	355000	4071 - 04	
F	530500	353400	2.4 SUBSTANTA	
G	534000	349948	Au, Ag	
12. SISTEM DE REFERINTA: STEREO 70			2.5 FAZA LUCRARILOR	
13. LIMITA IN ADANCIME: nelimitata			DEZVOLTARE EXPLOATARE	
14. SUPRAFATA: 42,82km ² 42,823 Kmp			2.6 UNITATEA EXECUTANTA	
15. LOCALIZARE ADMINISTRATIVA			S.C. ROSIA MONTANA GOLD CORPORATION S.A.	
			2.7 LICENTA DEZVOLTARE EXPLOATARE	



Rosia Montana Gold Corporation

Rosia Montana	
Proposed Concession Extension → Mining Infrastructure	
Scale:	Graphic Scale 1:10,000
-0.4	0 0.4 0.8 1.2
Kilometres	
Scale: 1:40,000	

Localizarea perimetrului: ROSIA MONTANA



PERIMETRUL APROBAT =

PERIMETRUL SOLICITAT

DELIMITAREA PERIMETRULUI		
Poi	X	Y
1	536 144	349 948
2	535 084	349 934
3	534 586	350 295
4	534 577	350 475
5	533 762	350 660
6	533 773	351 530
7	533 960	352 798
8	534 503	352 795
9	534 568	350 556
10	525 109	350 773
11	525 527	350 571
12	536 590	350 931
13	536 584	353 730
14	524 267	354 256
15	533 493	355 240
16	533 550	356 518
17	524 602	357 172
18	535 401	357 163
19	535 408	354 585
20	525 786	354 488
21	535 780	353 029
22	535 059	352 947
23	536 058	350 708
24	536 107	350 548
25	536 620	353 729

SUPRAFATA = 1 2004

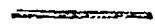
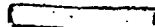
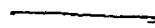
Handwritten signature or initials

ANEXA B

1	Sistem de referință	STEREOGRAFIC 1970
2	Limita în adâncime	+500 m
3	Suprafață perimetru exploatat	1 200 ha
4	— # — solicitat	1.200 ha
5	Localizare administrativă	Loc. Rosia Montană, Județ Alba

AVIZAREA PERIMETRULUI		
1.	Aviz ANRM	
2.	Denumirea perimetrului	ROSIA MONTANA
3.	Substanță	Aur, Argint
4.	Faza lucrărilor	Exploatare
OBSERVAȚII		

LEGENDA NR. TOPO 41071 - 04

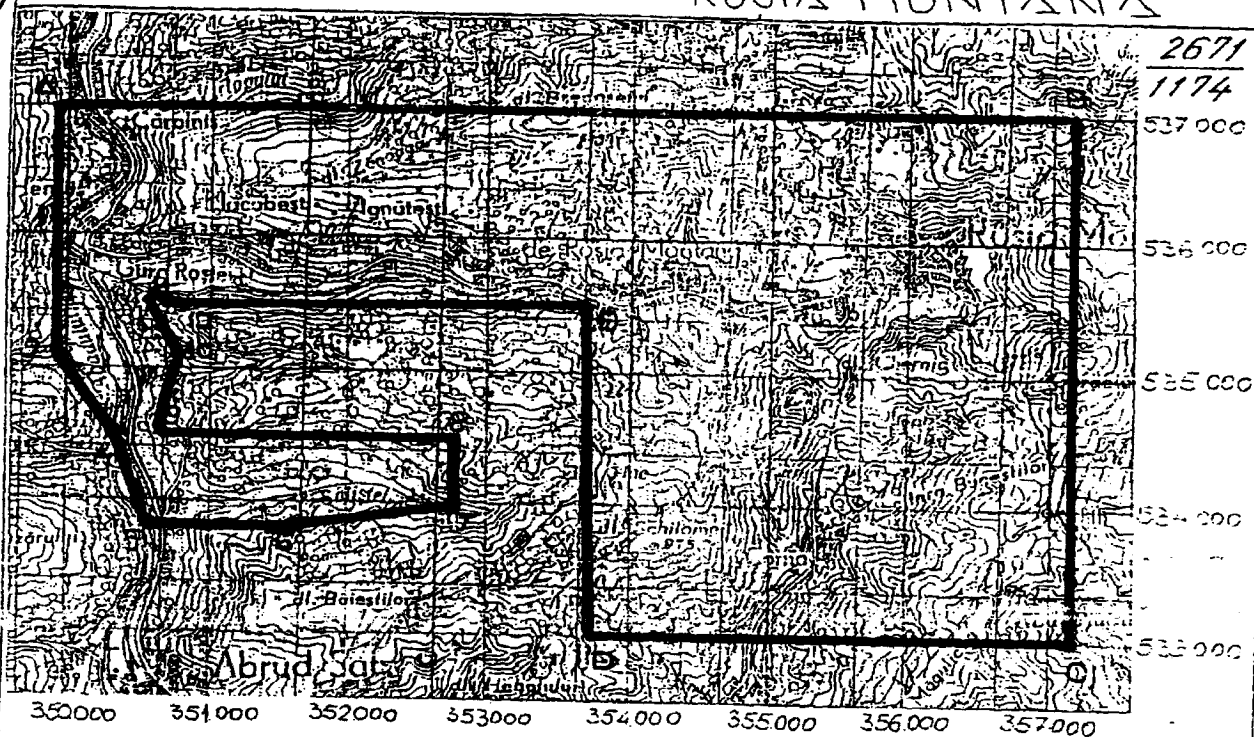
-  PERIMETRUL MINIER APROBAT
 PERIMETRUL DE EXPLOATARE APROBAT
 PERIMETRUL DE EXPLOATARE SOLICITAT

Handwritten mark

Handwritten mark

Handwritten mark

PERIMETRUL DE DEZVOLTARE EXPLOATARE
ROȘIA MONTANĂ



Scara 1:50000

1. LOCALIZARE PERIMETRU			2. AVIZARE PERIMETRU	
1.1. COORDONATE			21. AVIZ A.N.R.M.	
Pct.	X	Y	22. DENUMIRE PERIMETRU	ROȘIA MONTANĂ
A	537.000	349.948	23. NUMAR TOPO.	4071-04
B	537.000	357.163	24 SUBSTANTA	AU 129
C	533.000	357.180	25 FAZA LUCRARILOR	EXPLOATE EXPLOATE
D	533.000	353.730	26. UNITATEA EXECUTANTA	C.N. "MINVEST" S.A. DEVA
E	535.500	353.730	27. LICENTA	
12	535.500	350.851		
11	535.627	350.571		
10	535.109	350.773		
9	534.568	350.656		
8	534.509	352.795		
7	533.960	352.798		
6	533.773	351.530		
5	533.769	350.660		
4	534.577	350.476		
3	534.566	350.296		
2	535.084	349.934		
1	536.144	349.948		
12. SISTEM DE REFERINTA : STEREO 70			<i>Galouf</i>	
13. LIMITA IN ADINCIME : +500m				
14. SUPRAFATA : 21,22 km ²				
15. LOCALIZARE ADM.				

Anexa G- Lista bunurilor scutite de taxe de import, conform prevederilor art.36 alin. (1) lit.c) din Legea minelor

Anexa H- Lista echipamentelor, masinilor, instalatiilor si pieselor de schimb pentru activitatea miniera scutite de taxe de import, in conformitate cu art.36 alin. (1) lit.b) din Legea minelor


Anexa I- Lista echipamentelor, instalatiilor si aparaturilor in stare noua, care nu se produc in tara, importate, necesare pentru actiunile de refacere a mediului deteriorat in urma activitatilor miniere, in conformitate cu prevederile art.36 alin. (1) lit.d) din Legea minelor.

Art.2 In tot continutul licentei unde apare termenul de "Anexa B" se modifica implicit, citindu-se "Anexa B1".

Prezentul act additional la Licenta nr.47 a fost redactat si semnat in doua exemplare originale, cu aceiasi forta juridica, cate unul pentru fiecare parte.

Din partea,

AGENTIEI NATIONALE
PENTRU RESURSE MINERALE
PRESEDINTE
M. Ianas
MIHAIL IANAS





CONSILIER JURIDIC
Paia
PAIAJEN NINEL

Din partea

"Minvest" S.A.
DIRECTOR GENERAL

Din partea,
SEPTIMILIA CLABEAN
DEVA
1
EUROGOLD RESOURCES S.A.
PRESEDINTE
STEPHEN BUGG



HP

HP