

Grupo de Estudios en Salud Pública- Universidad de los Andes- Bogotá Como Vamos

Seguimiento a indicadores de mortalidad evitable Bogotá DC

Bogotá, octubre 29 de 2013

**Proyección 2013-2016,
Bogotá DC**

Metodología

1. Revisión de fuentes secundarias de información- SDS Datos preliminares pero reflejan tendencias.
2. Comparar tendencia últimos tres años pero desagregando por localidad.
3. Desagregación por Aseguramiento.
4. Indicador Trazador Sífilis Congénita.
5. Conclusiones

Evento	Coefficiente	Valor p	R-cuadrado	IC 95%	
Mortalidad infantil	-0,497861	0,008	0,9296	-0,7495531	-0,2461683
Mortalidad en menores de 5 años	-0,5935424	0,009	0,9251	-0,9039557	-0,2831291
Mortalidad materna	-2,126029	0,344	0,2947	-8,169815	3,917758
Mortalidad perinatal	-1,019602	0,683	0,0634	-8,2217410	6,182537
Mortalidad por neumonía	-0,123832	0,029	0,8399	-0,2231584	-0,0245049
Mortalidad por EDA	0,000003	1	0,0000	-0,0145705	0,014576

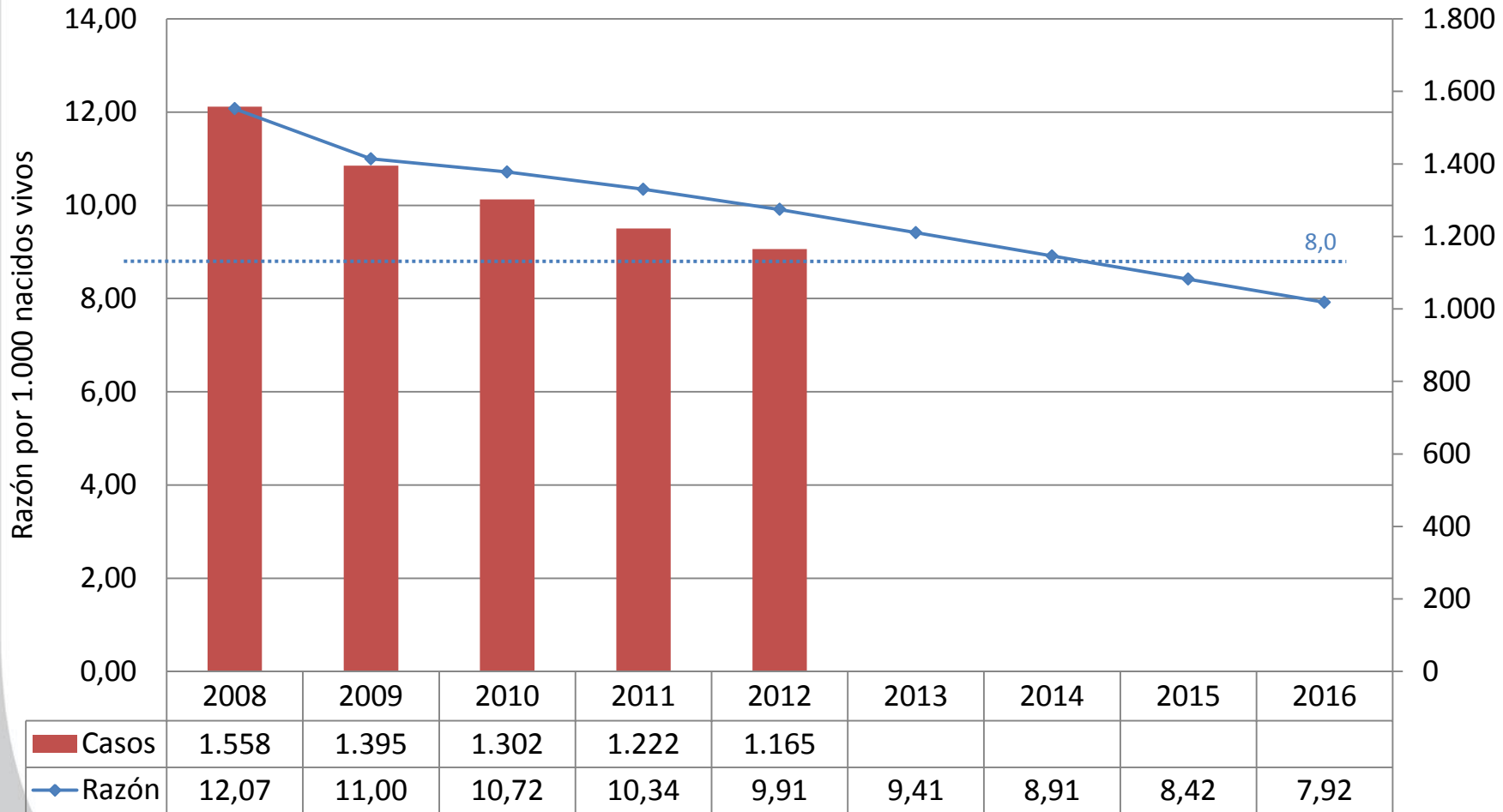
- La proyección se realizó por regresión lineal simple usando las razones del periodo 2008-2012.
- Los coeficientes de cada evento se adicionaron o restaron a las razones del año inmediatamente anterior hasta alcanzar la proyección del 2016.
- Las razones del periodo 2008-2012 se calcularon con denominador de nacidos vivos de acuerdo con los datos de nacimientos de Bogotá publicados por el DANE.
- La constante de cálculo fue de 100.000 nacidos vivos para mortalidad materna, para el resto de eventos fue de 1.000 nacidos vivos.

Proyección de razones/tasas de mortalidad: NV y 0-4 años

Evento	Coficiente	Valor p	R-cuadrado	IC 95%	
Mortalidad infantil	-0,497861	0,008	0,9296	-0,7495531	-0,2461683
Mortalidad en menores de 5 años	-1,986507	0,003	0,9629	-2,703167	-1,269847
Mortalidad materna	-2,126029	0,344	0,2947	-8,169815	3,917758
Mortalidad perinatal	-1,019602	0,683	0,0634	-8,2217410	6,182537
Mortalidad por neumonía	-2,996772	0,018	0,8830	-5,0014090	-0,9921357
Mortalidad por EDA	-0,038173	0,715	0,0508	-0,3412916	0,2649459

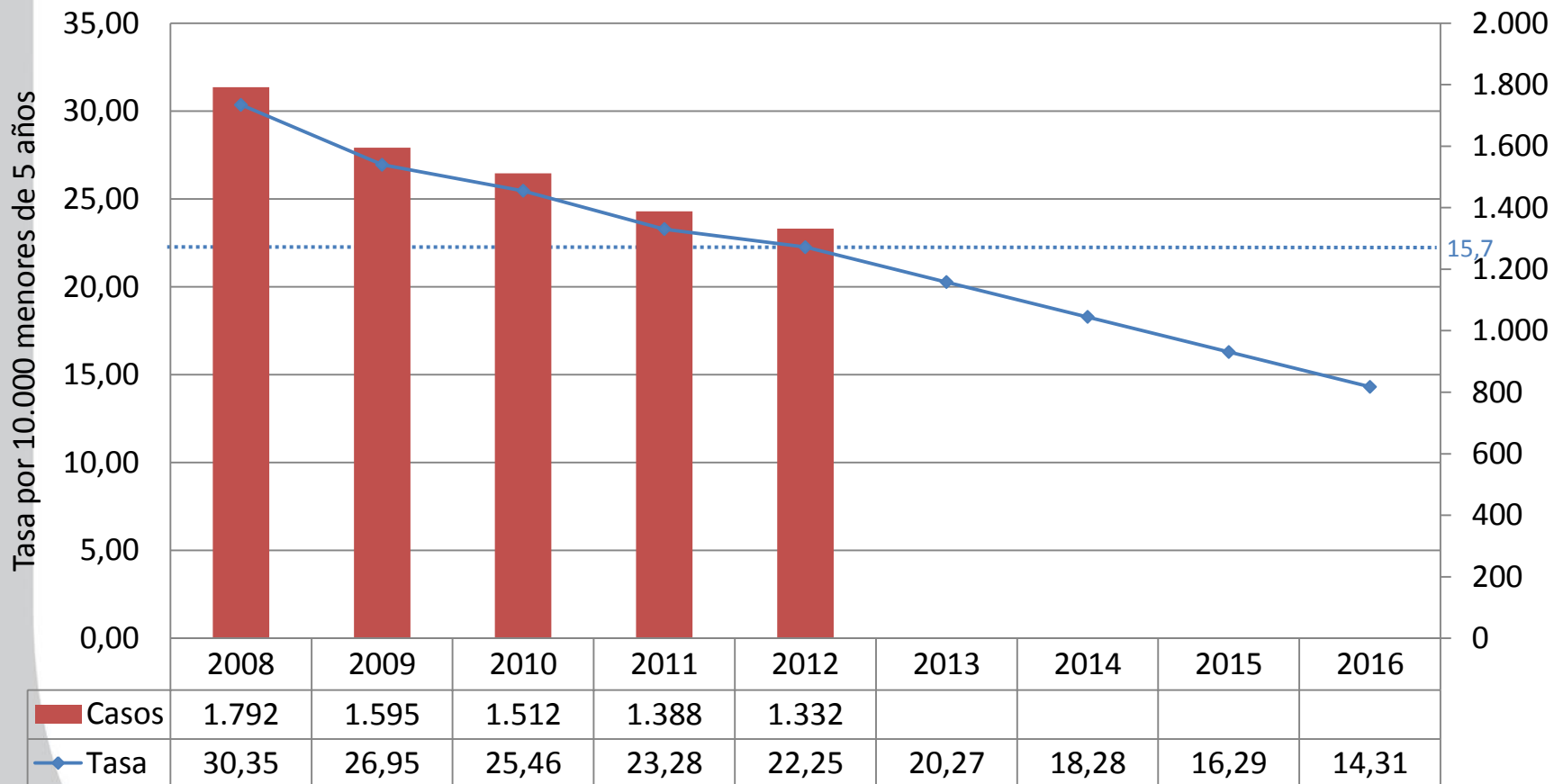
- La proyección se realizó por regresión lineal simple usando las razones del periodo 2008-2012.
- Los coeficientes de cada evento se adicionaron o restaron a las razones del año inmediatamente anterior hasta alcanzar la proyección del 2016.
- Las razones de mortalidad materna, perinatal e infantil del periodo 2008-2012 se calcularon con denominador de nacidos vivos de acuerdo con los datos de nacimientos de Bogotá publicados por el DANE. La constante de cálculo fue de 100.000 nacidos vivos para mortalidad materna, para el resto de eventos fue de 1.000 nacidos vivos.
- Las razones de mortalidad en menores de 5 años, por neumonía y por EDA del periodo 2008-2012 se calcularon con denominador de población de 0 a 4 años de acuerdo con las proyecciones de población de Bogotá publicados por el DANE. La constante de cálculo fue de 100.000 menores de 5 años para mortalidad por neumonía y EDA, para mortalidad en menores de 5 años fue de 10.000 menores de 5 años.

Mortalidad infantil



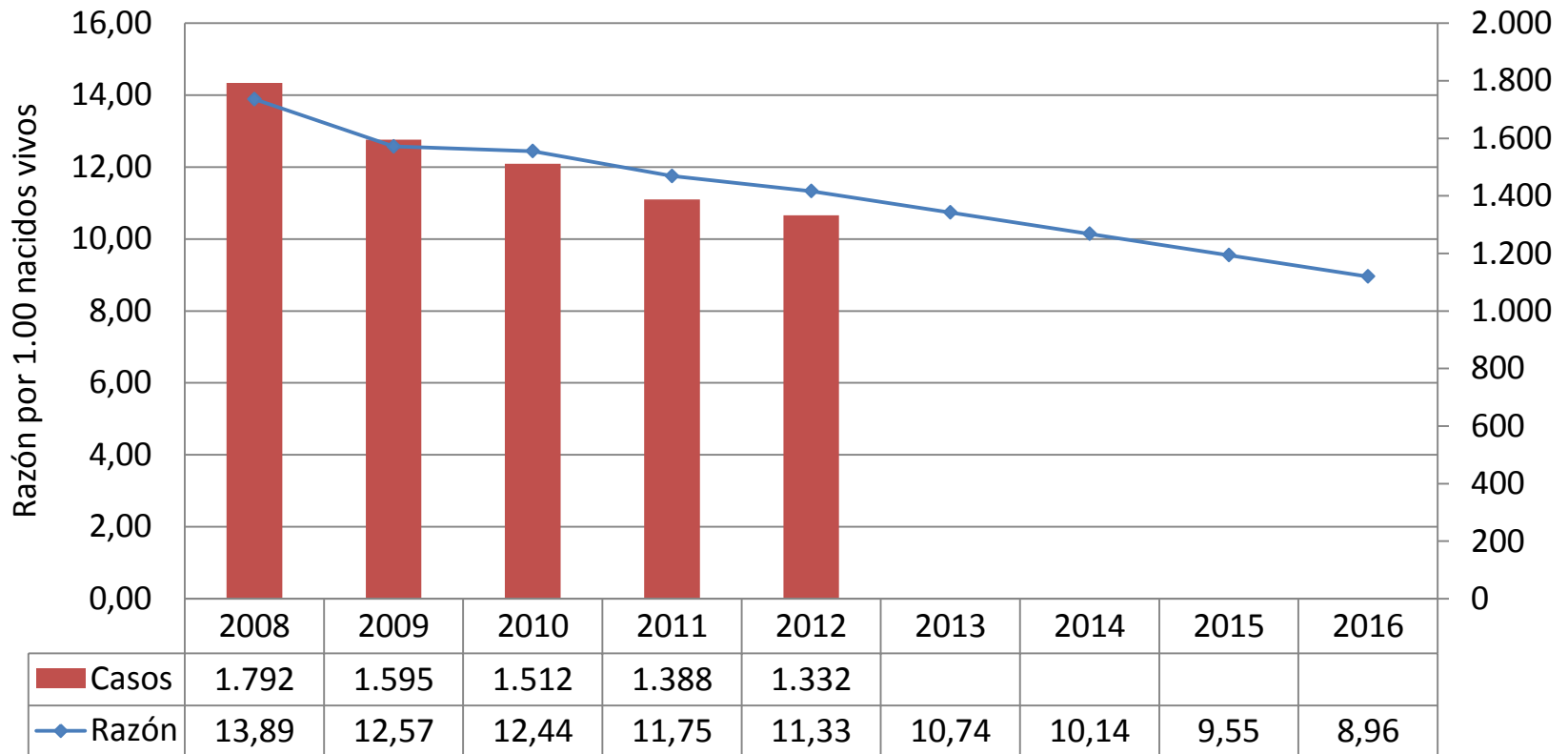
..... Meta 2016: Reducir la tasa de mortalidad en menores de 1 año a 8 casos por 1.000 nacidos vivos

Mortalidad en menores de 5 años: 0-4 años

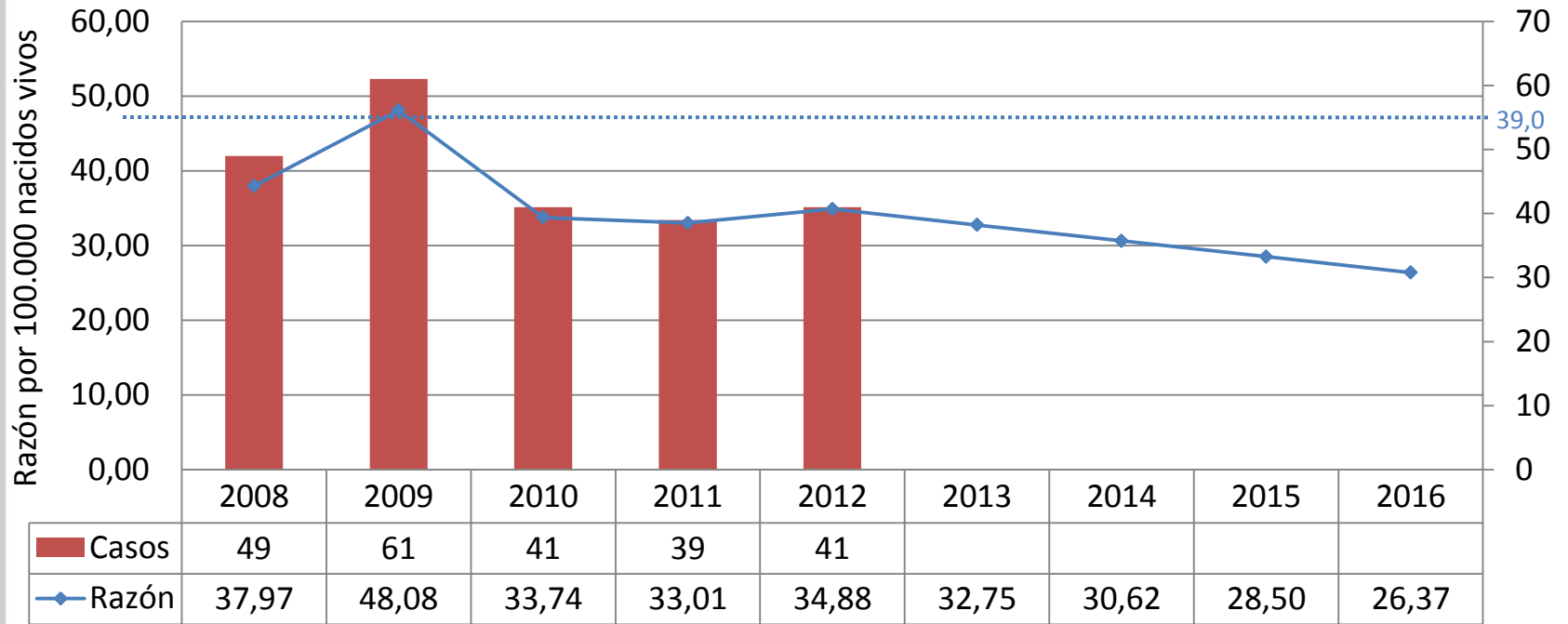


..... Meta 2016: Reducir la tasa de mortalidad en menores de 5 años a 15,7 casos por 10.000 menores de 5 años

Mortalidad en menores de 5 años: NV

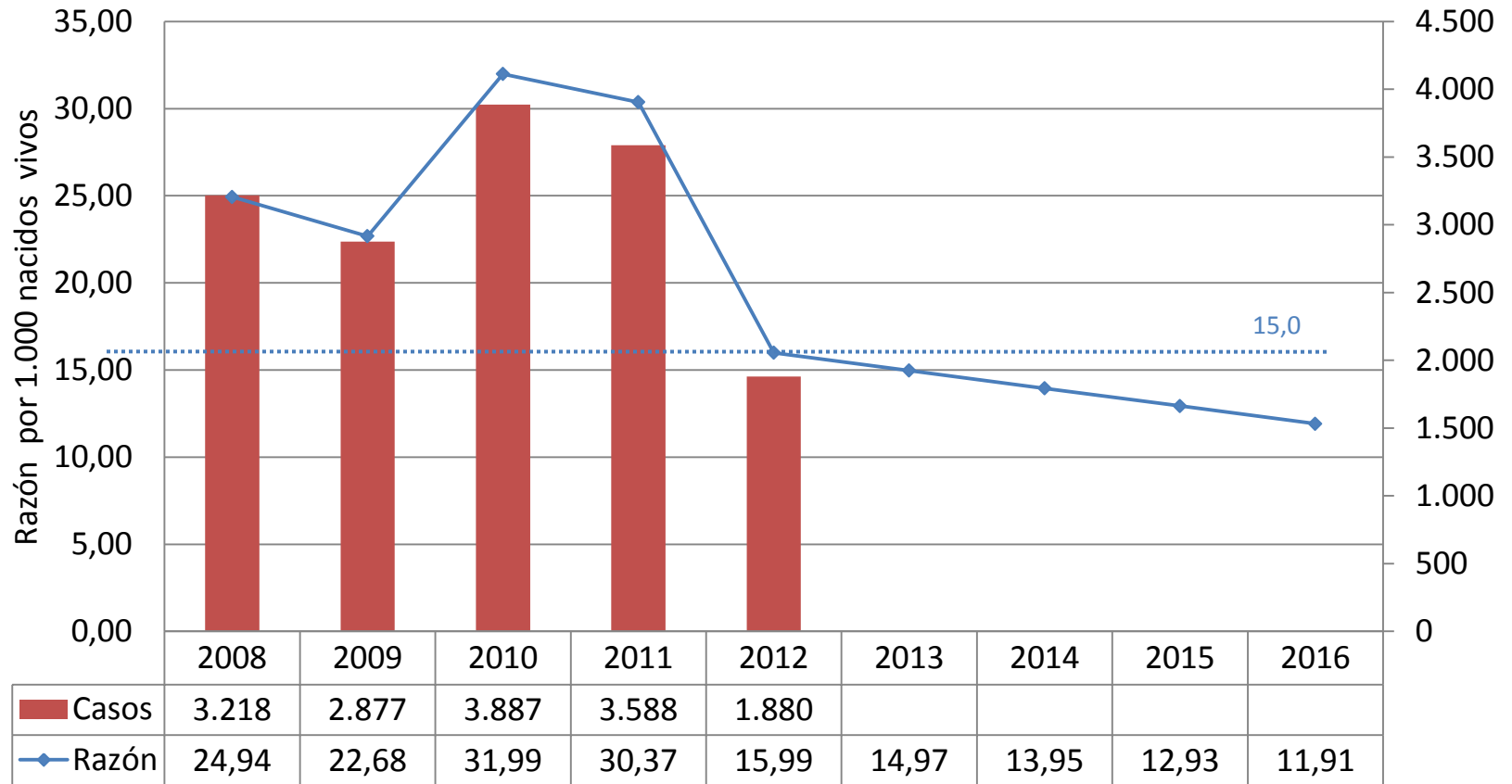


Mortalidad materna



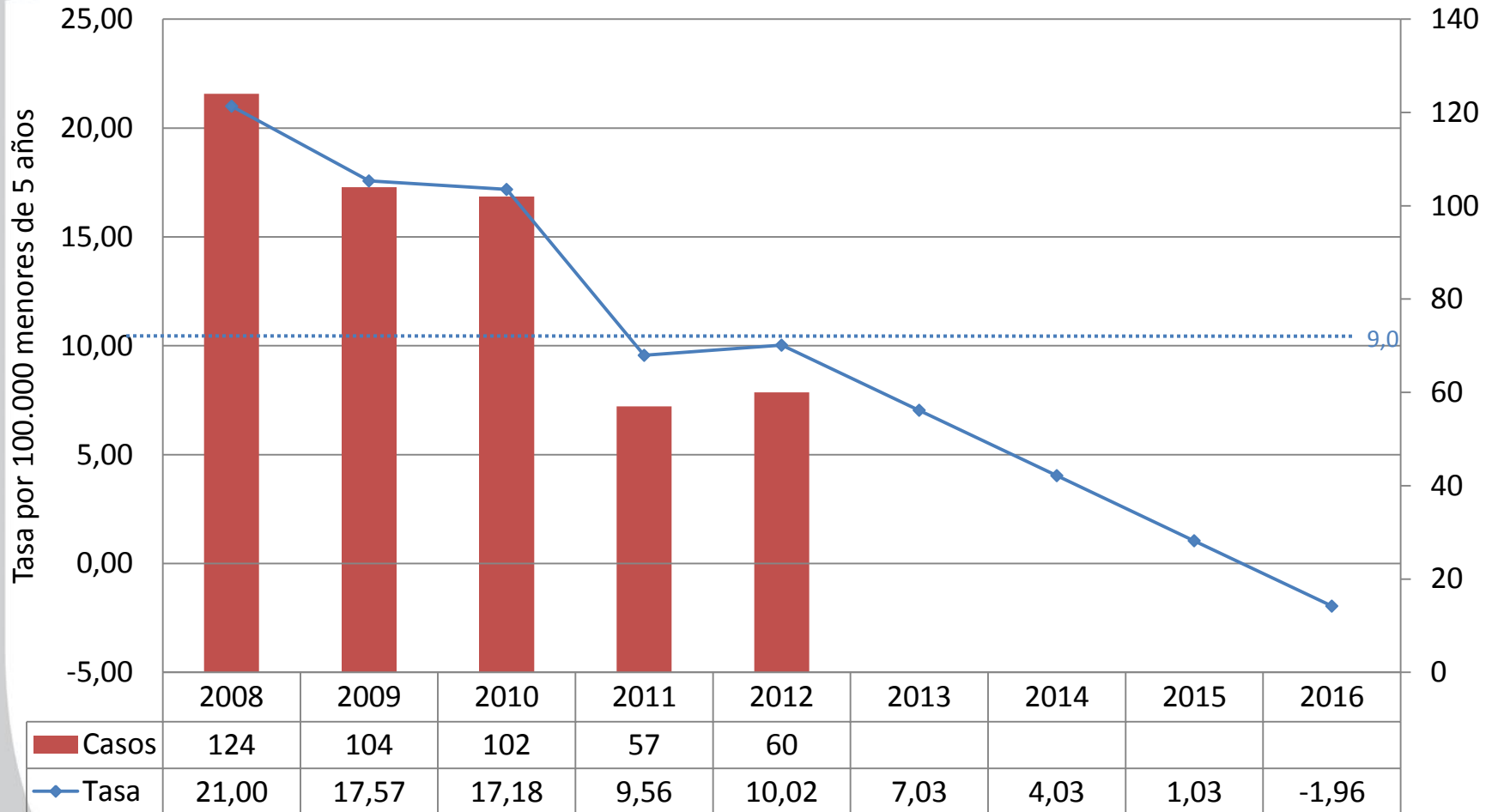
..... Meta 2016: Reducir la razón de mortalidad materna por debajo de 39 casos por 100.000 nacidos vivos

Mortalidad perinatal



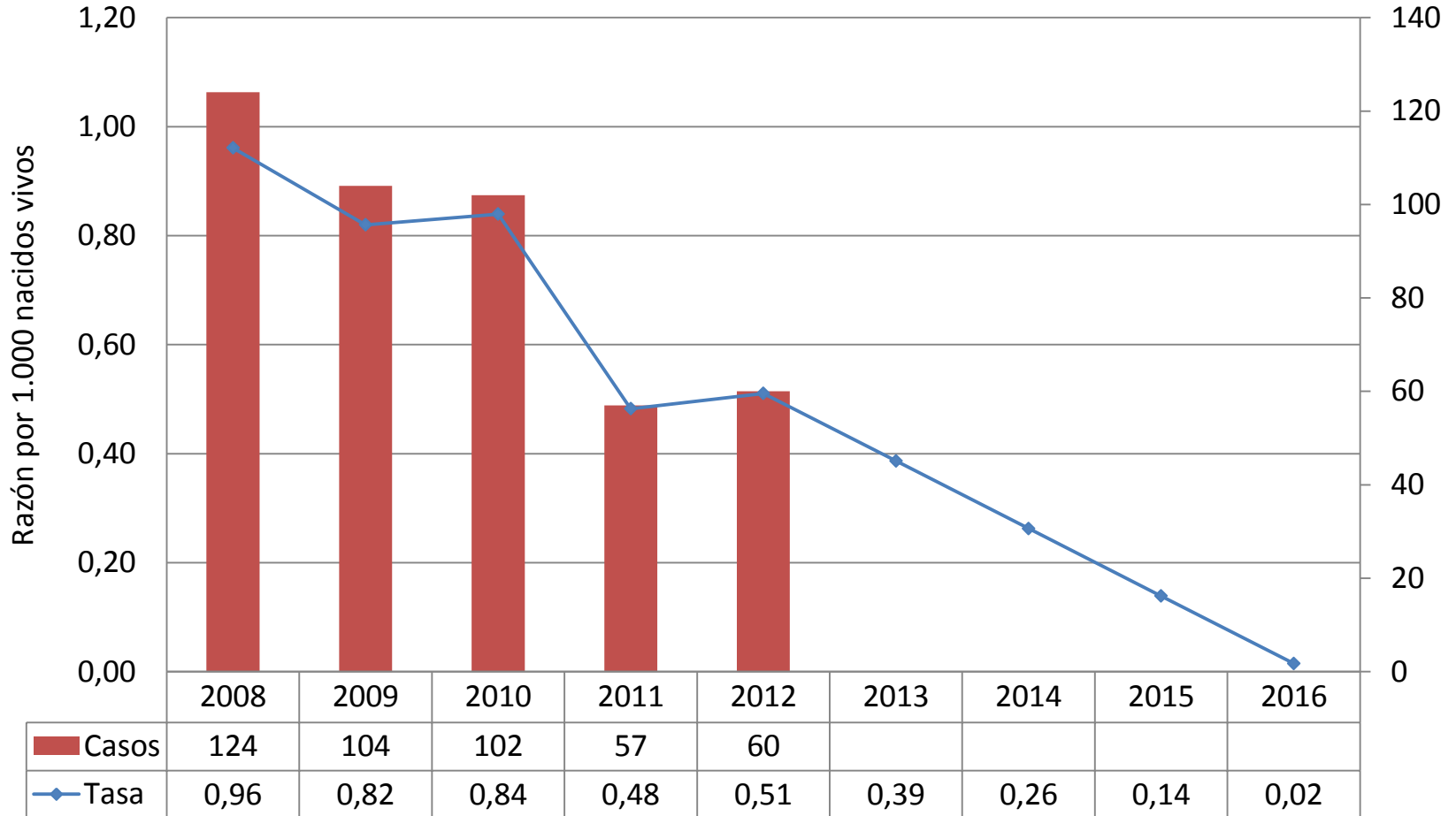
..... Meta 2016: Reducir la tasa de mortalidad perinatal por debajo de 15 casos por 1.000 nacidos vivos

Mortalidad por neumonía: 0-4 años

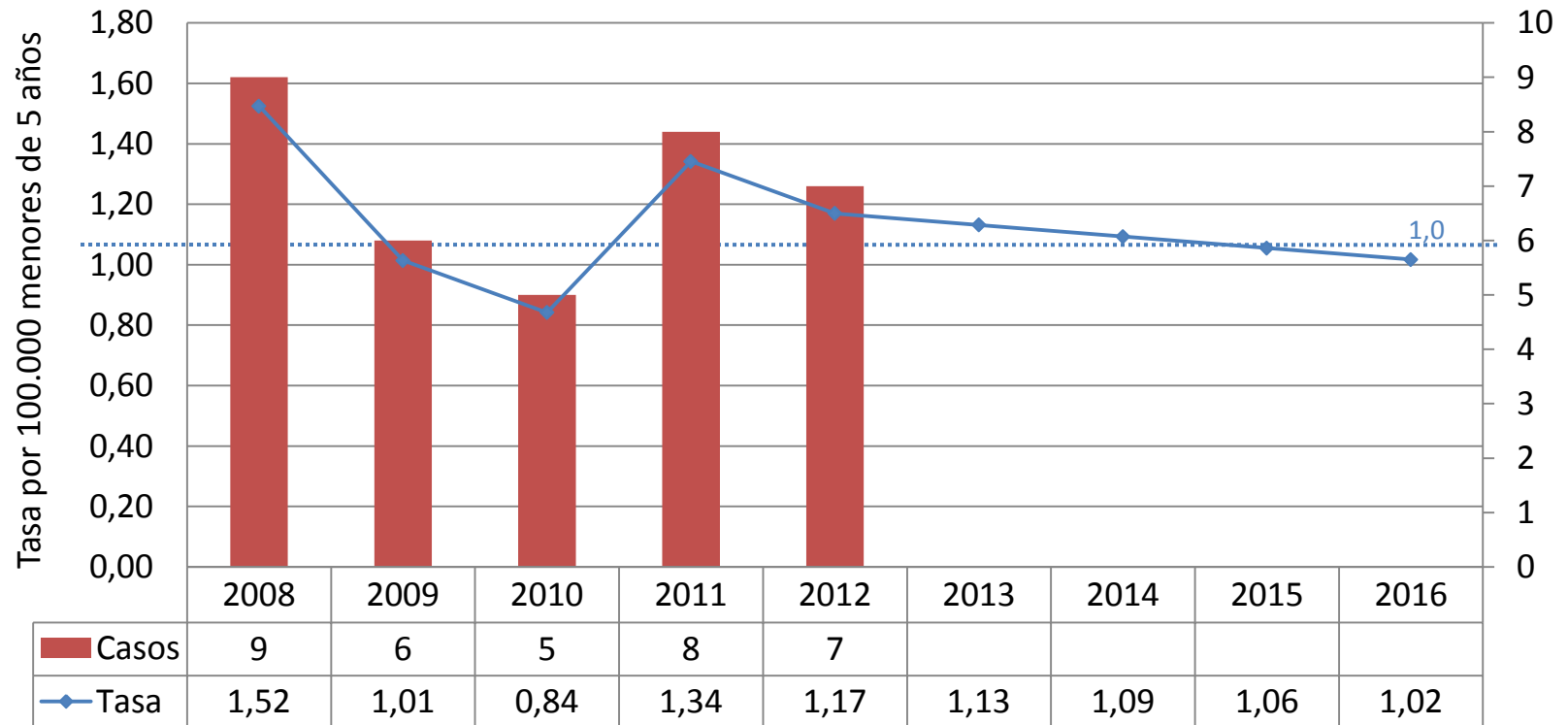


..... Meta 2016: Reducir la tasa de mortalidad por neumonía en menores de 5 años a 9 casos por 100.000 menores de 5 años

Mortalidad por neumonía: NV

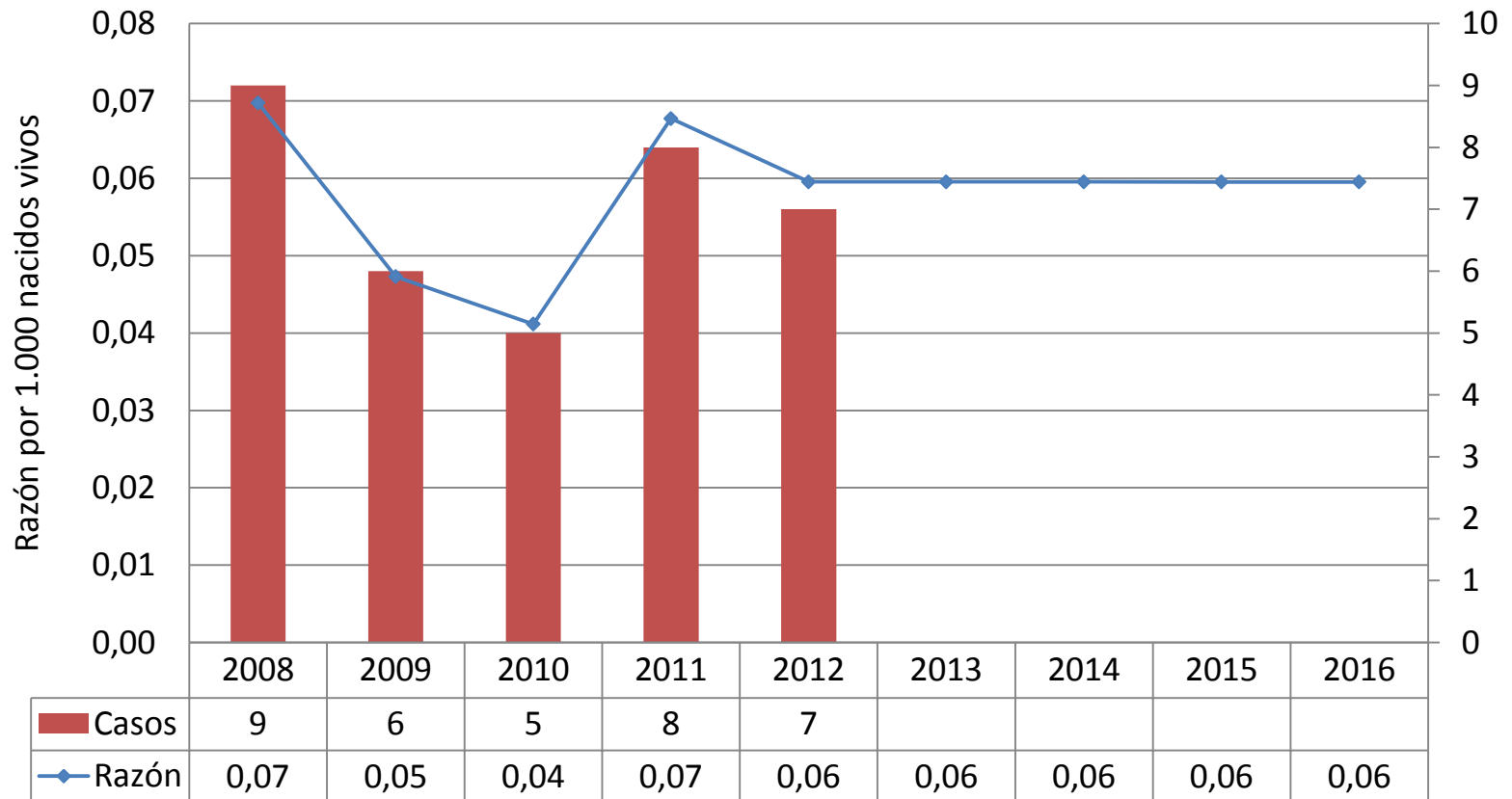


Mortalidad por EDA: 0-4 años

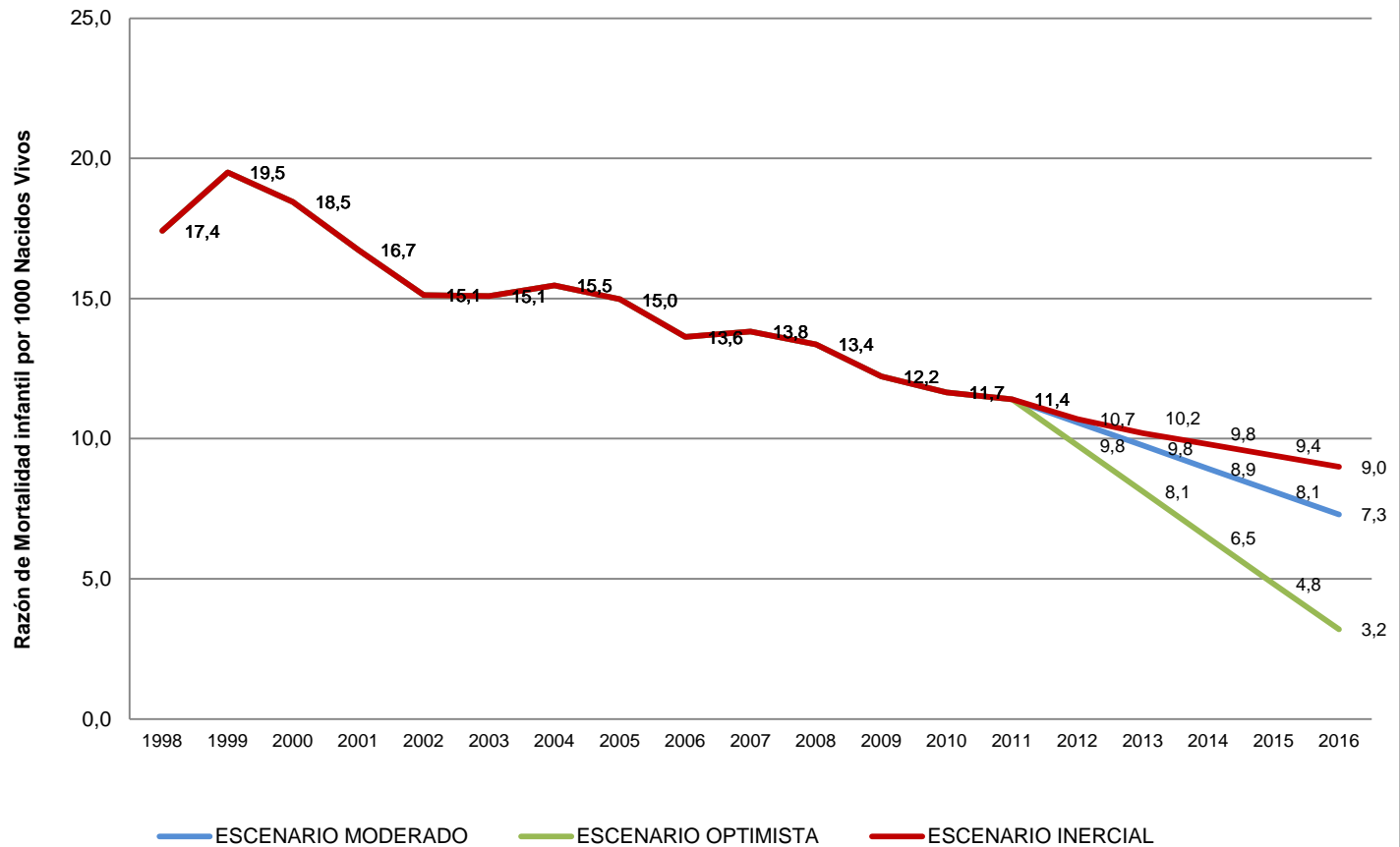


..... Meta 2016: Reducir la tasa de mortalidad por EDA en menores de 5 años a un 1 caso por 100.000 menores de 5 Años

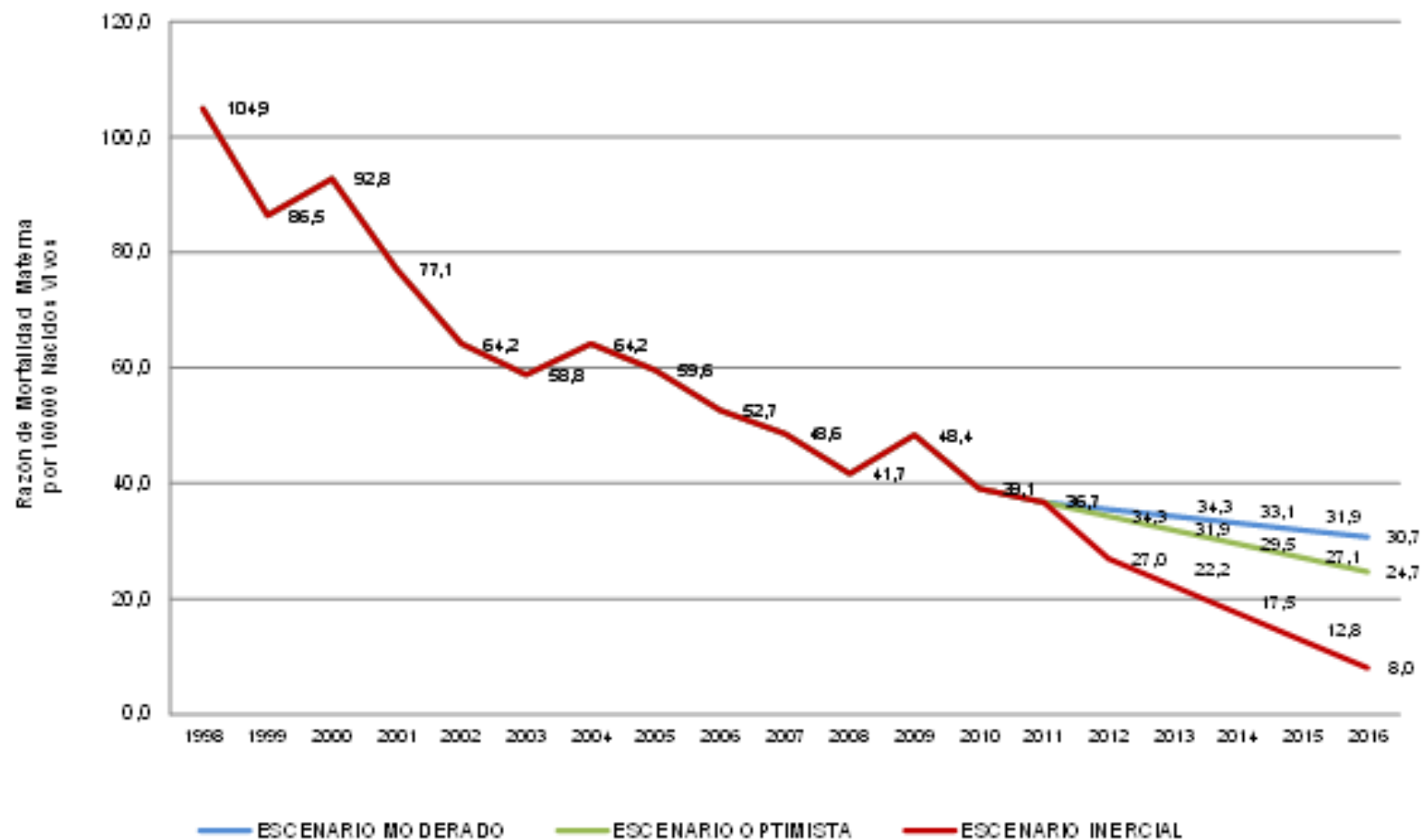
Mortalidad por EDA: NV



Proyección Razón de Mortalidad Infantil, Bogotá 2012 -2016.



Proyección Razón de Mortalidad Materna, Bogotá D.C. 2012 -2016.



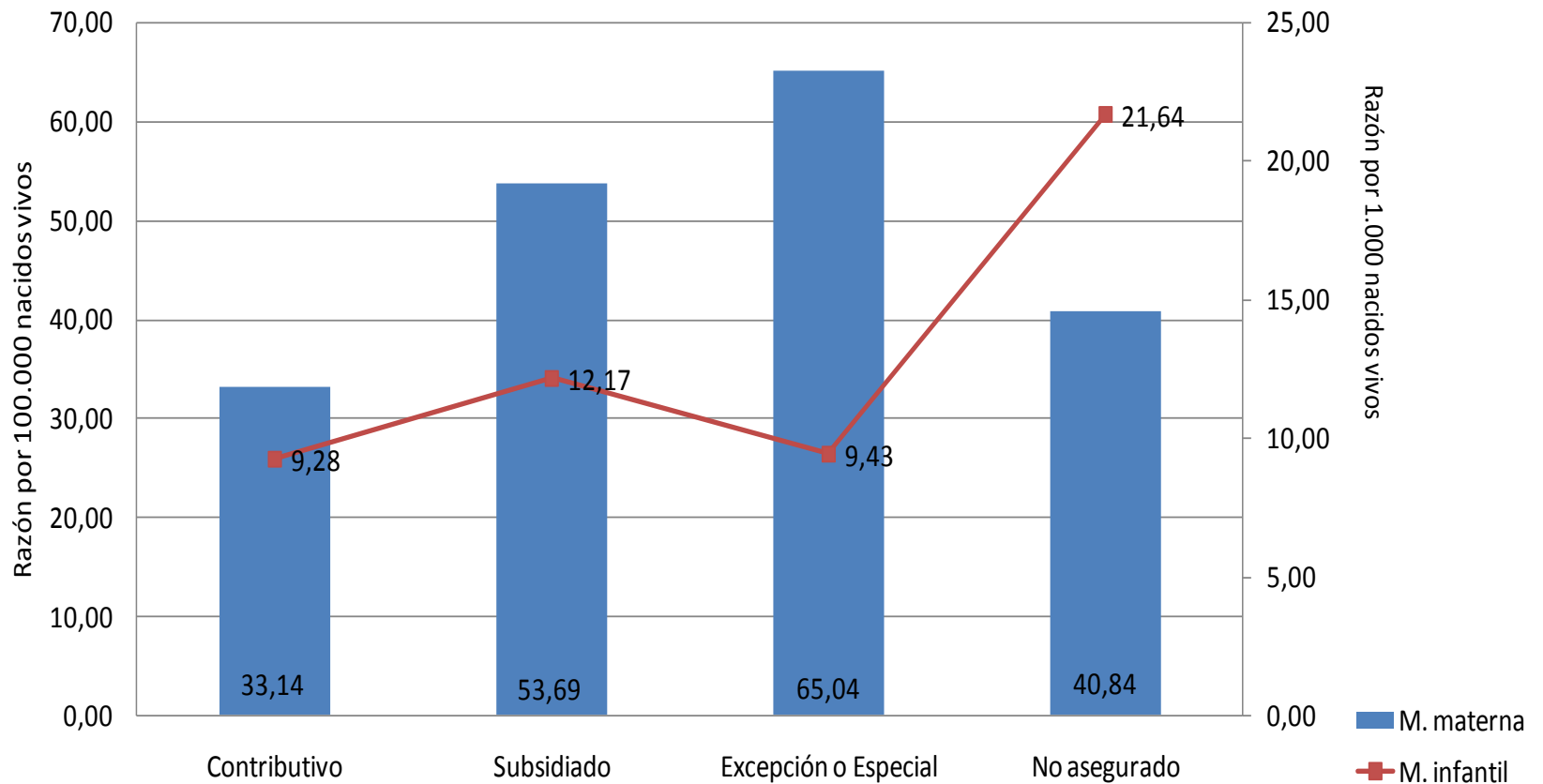
Riesgo de mortalidad infantil

Riesgo de mortalidad infantil =

$1 / 1 + e^{-[-6,171 + \text{educación de la madre (0,631)} + \text{Tipo de localidad (0,073)} + \text{Tipo de Aseguramiento (0.137)} + \text{Edad de la madre (0,232)} + \text{Peso al Nacer (1,618)}]}$

Diferencias por régimen de seguridad social, 2012

Mortalidad materna e infantil, 2012



Razón de Tasas de Mortalidad Infantil de Bogotá D.C. según Aseguramiento 2008-2011.

Nivel de Aseguramiento	Razón de Mortalidad infantil 2008	Razón de Tasas 2008	Razón de Mortalidad infantil 2009	Razón de Tasas 2009	Razón de Mortalidad infantil 2010	Razón de Tasas 2010	Razón de Mortalidad infantil 2011	Razón de Tasas 2011
Contributivo	11,0	0,8	9,4	0,8	9,2	0,8	9,3	0,8
Subsidiado	16,3	1,2	14,4	1,2	13,4	1,1	11,7	1,0
Otro (Excepción / Especial)	11,9	0,9	11,4	0,9	8,1	0,7	10,9	1,0
No Asegurado	13,5	1,0	14,2	1,2	21,7	1,9	24,2	2,1
Total	13,3	1,0	12,1	1,0	11,7	1,0	11,4	1,0

FUENTE: Certificado de defunción.-Bases de datos SDS y RUAF ND.-Sistema de Estadísticas vitales SDS.-Preliminares. Información con corte a Marzo 2011.

Comportamiento por localidad, 2008-2012

Usaquén

Evento	Año	Casos Localidad	Razón/Tasa Localidad	Razón/Tasa Bogotá	Razón Localidad/Bogotá
Mortalidad materna	2008	1	15,5	37,97	0,41
	2009	2	31	48,08	0,64
	2010	2	31,6	33,74	0,94
	2011	4	68	33,01	2,06
	2012	1	16,3	34,88	0,47
Mortalidad infantil	2008	74	11,5	12,07	0,95
	2009	49	7,6	11,00	0,69
	2010	45	7,1	10,72	0,66
	2011	46	7,8	10,34	0,75
	2012	47	7,7	9,91	0,78
Mortalidad perinatal	2008	145	22,2	24,94	0,89
	2009	103	15,8	22,68	0,70
	2010	132	20,8	31,99	0,65
	2011	113	19,2	30,37	0,63
	2012	117	18,7	15,99	1,17
Mortalidad por neumonía	2008	4	13,6	21,00	0,65
	2009	4	13,7	17,57	0,78
	2010	3	10,3	17,18	0,60
	2011	0	0	9,56	0,00
	2012	4	13,8	10,02	1,38
Mortalidad por EDA	2008	2	6,8	1,52	4,46
	2009	0	0	1,01	0,00
	2010	1	3,4	0,84	4,04
	2011	0	0	1,34	0,00
	2012	1	3,4	1,17	2,91
Mortalidad en menores de 5 años	2008	83	28,2	30,35	0,93
	2009	53	18,1	26,95	0,67
	2010	55	18,8	25,46	0,74
	2011	51	17,5	23,28	0,75
	2012	56	19,3	22,25	0,87

Chapinero

Evento	Año	Casos Localidad	Razón/Tasa Localidad	Razón/Tasa Bogotá	Razón Localidad/Bogotá
Mortalidad materna	2008	0	0	37,97	0,00
	2009	1	53,4	48,08	1,11 ←---
	2010	0	0	33,74	0,00
	2011	0	0	33,01	0,00
	2012	0	0	34,88	0,00
Mortalidad infantil	2008	14	8	12,07	0,66
	2009	21	11,2	11,00	1,02 ←---
	2010	12	5,6	10,72	0,52
	2011	19	10,1	10,34	0,98
	2012	17	8,6	9,91	0,87
Mortalidad perinatal	2008	45	25,1	24,94	1,01 ←---
	2009	42	22	22,68	0,97
	2010	47	22	31,99	0,69
	2011	37	19,6	30,37	0,65
	2012	23	11,5	15,99	0,72
Mortalidad por neumonía	2008	1	15,9	21,00	0,76
	2009	1	16,1	17,57	0,92
	2010	1	16,3	17,18	0,95
	2011	0	0	9,56	0,00
	2012	0	0	10,02	0,00
Mortalidad por EDA	2008	0	0	1,52	0,00
	2009	0	0	1,01	0,00
	2010	0	0	0,84	0,00
	2011	0	0	1,34	0,00
	2012	0	0	1,17	0,00
Mortalidad en menores de 5 años	2008	15	23,9	30,35	0,79
	2009	26	41,8	26,95	1,55 ←---
	2010	17	27,7	25,46	1,09 ←---
	2011	22	35,9	23,28	1,54 ←---
	2012	20	32,8	22,25	1,47 ←---

Santa Fe ✓

Evento	Año	Casos Localidad	Razón/Tasa Localidad	Razón/Tasa Bogotá	Razón Localidad/Bogotá
Mortalidad materna	2008	0	0	37,97	0,00
	2009	2	107,9	48,08	2,24 ←--
	2010	0	0	33,74	0,00
	2011	0	0	33,01	0,00
	2012	0	0	34,88	0,00
Mortalidad infantil	2008	29	13,9	12,07	1,15
	2009	26	14	11,00	1,27
	2010	22	12,9	10,72	1,20
	2011	22	14,2	10,34	1,37
	2012	20	12,7	9,91	1,28
Mortalidad perinatal	2008	75	35	24,94	1,40
	2009	73	38,1	22,68	1,68
	2010	94	55,3	31,99	1,73
	2011	89	57,3	30,37	1,89
	2012	39	24,1	15,99	1,51
Mortalidad por neumonia	2008	2	21,8	21,00	1,04 ←--
	2009	4	44,2	17,57	2,52 ←--
	2010	2	22,4	17,18	1,30 ←--
	2011	1	11,3	9,56	1,18 ←--
	2012	0	0	10,02	0,00
Mortalidad por EDA	2008	1	10,9	1,52	7,15 ←--
	2009	0	0	1,01	0,00
	2010	0	0	0,84	0,00
	2011	0	0	1,34	0,00
	2012	0	0	1,17	0,00
Mortalidad en menores de 5 años	2008	35	38,2	30,35	1,26
	2009	31	34,3	26,95	1,27
	2010	28	31,4	25,46	1,23
	2011	27	30,6	23,28	1,31
	2012	21	24,1	22,25	1,08

San Cristóbal ✓

Evento	Año	Casos Localidad	Razón/Tasa Localidad	Razón/Tasa Bogotá	Razón Localidad/Bogotá
Mortalidad materna	2008	2	26,2	37,97	0,69
	2009	4	51,5	48,08	1,07 ←---
	2010	4	54,2	33,74	1,61 ←---
	2011	4	57,9	33,01	1,75 ←---
	2012	3	46,7	34,88	1,34 ←---
Mortalidad infantil	2008	119	15,6	12,07	1,29
	2009	111	14,3	11,00	1,30
	2010	90	12,2	10,72	1,14
	2011	86	12,4	10,34	1,20
	2012	84	13,1	9,91	1,32
Mortalidad perinatal	2008	313	39,6	24,94	1,59
	2009	279	34,9	22,68	1,54
	2010	450	61	31,99	1,91
	2011	505	73,1	30,37	2,41
	2012	182	27,5	15,99	1,72
Mortalidad por neumonia	2008	10	26,5	21,00	1,26 ←---
	2009	10	26,8	17,57	1,53 ←---
	2010	6	16,3	17,18	0,95
	2011	9	24,6	9,56	2,57 ←---
	2012	10	27,6	10,02	2,75 ←---
Mortalidad por EDA	2008	0	0	1,52	0,00
	2009	1	2,7	1,01	2,66 ←---
	2010	0	0	0,84	0,00
	2011	0	0	1,34	0,00
	2012	1	2,8	1,17	2,39 ←---
Mortalidad en menores de 5 años	2008	140	37,2	30,35	1,23
	2009	127	34,1	26,95	1,27
	2010	99	26,9	25,46	1,06
	2011	101	27,6	23,28	1,19
	2012	90	24,9	22,25	1,12

Usme

Evento	Año	Casos Localidad	Razón/Tasa Localidad	Razón/Tasa Bogotá	Razón Localidad/Bogotá
Mortalidad materna	2008	3	45,6	37,97	1,20 ←---
	2009	0	0	48,08	0,00
	2010	2	32,8	33,74	0,97
	2011	0	0	33,01	0,00
	2012	2	33	34,88	0,95
Mortalidad infantil	2008	82	12,5	12,07	1,04
	2009	93	14,1	11,00	1,28
	2010	71	11,6	10,72	1,08
	2011	74	12,1	10,34	1,17
	2012	74	12,2	9,91	1,23
Mortalidad perinatal	2008	151	22,6	24,94	0,91
	2009	188	27,8	22,68	1,23 ←---
	2010	248	40,6	31,99	1,27 ←---
	2011	231	37,9	30,37	1,25 ←---
	2012	116	18,8	15,99	1,18 ←---
Mortalidad por neumonía	2008	7	20,3	21,00	0,97
	2009	5	14,1	17,57	0,80
	2010	8	21,8	17,18	1,27 ←---
	2011	3	7,9	9,56	0,83
	2012	3	7,6	10,02	0,76
Mortalidad por EDA	2008	0	0	1,52	0,00
	2009	0	0	1,01	0,00
	2010	0	0	0,84	0,00
	2011	2	5,2	1,34	3,88 ←---
	2012	0	0	1,17	0,00
Mortalidad en menores de 5 años	2008	96	27,9	30,35	0,92
	2009	109	30,7	26,95	1,14 ←---
	2010	86	23,5	25,46	0,92
	2011	84	22	23,28	0,95
	2012	86	21,7	22,25	0,98

Tunjuelito

Evento	Año	Casos Localidad	Razón/Tasa Localidad	Razón/Tasa Bogotá	Razón Localidad/Bogotá
Mortalidad materna	2008	3	80,1	37,97	2,11 ←---
	2009	3	83,6	48,08	1,74 ←---
	2010	0	0	33,74	0,00
	2011	1	32,2	33,01	0,98
	2012	1	33,5	34,88	0,96
Mortalidad infantil	2008	50	13,3	12,07	1,10 ←---
	2009	29	8,1	11,00	0,74
	2010	29	8,8	10,72	0,82
	2011	27	8,7	10,34	0,84
	2012	35	11,7	9,91	1,18 ←---
Mortalidad perinatal	2008	85	22,3	24,94	0,89
	2009	67	18,4	22,68	0,81
	2010	64	19,5	31,99	0,61
	2011	85	27,4	30,37	0,90
	2012	49	16,2	15,99	1,01 ←---
Mortalidad por neumonía	2008	2	12	21,00	0,57
	2009	0	0	17,57	0,00
	2010	1	6,1	17,18	0,36
	2011	1	6,2	9,56	0,65
	2012	2	12,6	10,02	1,26 ←---
Mortalidad por EDA	2008	0	0	1,52	0,00
	2009	0	0	1,01	0,00
	2010	0	0	0,84	0,00
	2011	0	0	1,34	0,00
	2012	0	0	1,17	0,00
Mortalidad en menores de 5 años	2008	52	31,1	30,35	1,02 ←---
	2009	34	20,6	26,95	0,76
	2010	34	20,9	25,46	0,82
	2011	34	21,1	23,28	0,91
	2012	38	23,9	22,25	1,07 ←---

Bosa

Evento	Año	Casos Localidad	Razón/Tasa Localidad	Razón/Tasa Bogotá	Razón Localidad/Bogotá
Mortalidad materna	2008	3	27	37,97	0,71
	2009	8	73	48,08	1,52
	2010	4	37,6	33,74	1,11 ←---
	2011	3	28,8	33,01	0,87
	2012	7	67,9	34,88	1,95 ←---
Mortalidad infantil	2008	129	11,6	12,07	0,96
	2009	108	9,9	11,00	0,90
	2010	136	12,8	10,72	1,19 ←---
	2011	120	11,5	10,34	1,11 ←---
	2012	117	11,4	9,91	1,15 ←---
Mortalidad perinatal	2008	204	18,1	24,94	0,73
	2009	183	16,5	22,68	0,73
	2010	246	23,1	31,99	0,72
	2011	266	25,5	30,37	0,84
	2012	158	15,1	15,99	0,94
Mortalidad por neumonía	2008	7	13,2	21,00	0,63
	2009	9	16,7	17,57	0,95
	2010	13	23,6	17,18	1,37 ←---
	2011	2	3,6	9,56	0,38
	2012	6	10,6	10,02	1,06 ←---
Mortalidad por EDA	2008	1	1,9	1,52	1,25 ←---
	2009	0	0	1,01	0,00
	2010	2	3,6	0,84	4,28 ←---
	2011	2	3,6	1,34	2,68 ←---
	2012	1	1,8	1,17	1,54 ←---
Mortalidad en menores de 5 años	2008	150	28,3	30,35	0,93
	2009	124	23	26,95	0,85
	2010	152	27,6	25,46	1,08 ←---
	2011	136	24,4	23,28	1,05 ←---
	2012	130	22,9	22,25	1,03 ←---

Kennedy

Evento	Año	Casos Localidad	Razón/Tasa Localidad	Razón/Tasa Bogotá	Razón Localidad/Bogotá
Mortalidad materna	2008	4	24,6	37,97	0,65
	2009	7	43,7	48,08	0,91
	2010	7	44,6	33,74	1,32 ←---
	2011	9	58,7	33,01	1,78 ←---
	2012	6	38,6	34,88	1,11 ←---
Mortalidad infantil	2008	214	13,2	12,07	1,09 ←---
	2009	159	9,9	11,00	0,90
	2010	178	11,3	10,72	1,05 ←---
	2011	146	9,5	10,34	0,92
	2012	176	11,3	9,91	1,14 ←---
Mortalidad perinatal	2008	320	19,4	24,94	0,78
	2009	255	15,7	22,68	0,69
	2010	357	22,7	31,99	0,71
	2011	354	23,1	30,37	0,76
	2012	264	16,7	15,99	1,04 ←---
Mortalidad por neumonia	2008	22	25,2	21,00	1,20 ←---
	2009	14	16	17,57	0,91
	2010	10	11,5	17,18	0,67
	2011	6	6,9	9,56	0,72
	2012	4	4,6	10,02	0,46
Mortalidad por EDA	2008	3	3,4	1,52	2,23 ←---
	2009	1	1,1	1,01	1,09 ←---
	2010	0	0	0,84	0,00
	2011	2	2,3	1,34	1,71 ←---
	2012	2	2,3	1,17	1,97 ←---
Mortalidad en menores de 5 años	2008	235	26,9	30,35	0,89
	2009	176	20,2	26,95	0,75
	2010	196	22,5	25,46	0,88
	2011	170	19,5	23,28	0,84
	2012	192	22,1	22,25	0,99

Fontibón

Evento	Año	Casos Localidad	Razón/Tasa Localidad	Razón/Tasa Bogotá	Razón Localidad/Bogotá
Mortalidad materna	2008	4	79,1	37,97	2,08 ←---
	2009	3	60,1	48,08	1,25 ←---
	2010	1	21,5	33,74	0,64
	2011	1	22,8	33,01	0,69
	2012	1	22,8	34,88	0,65
Mortalidad infantil	2008	74	14,6	12,07	1,21 ←---
	2009	66	13,2	11,00	1,20 ←---
	2010	53	11,4	10,72	1,06 ←---
	2011	46	10,5	10,34	1,02 ←---
	2012	38	8,7	9,91	0,88
Mortalidad perinatal	2008	101	19,7	24,94	0,79
	2009	141	27,7	22,68	1,22 ←---
	2010	173	37,2	31,99	1,16 ←---
	2011	120	27,3	30,37	0,90
	2012	54	12,1	15,99	0,76
Mortalidad por neumonía	2008	8	32,3	21,00	1,54 ←---
	2009	3	12	17,57	0,68
	2010	1	3,9	17,18	0,23
	2011	1	3,9	9,56	0,41
	2012	1	3,9	10,02	0,39
Mortalidad por EDA	2008	0	0	1,52	0,00
	2009	1	4	1,01	3,95 ←---
	2010	0	0	0,84	0,00
	2011	0	0	1,34	0,00
	2012	0	0	1,17	0,00
Mortalidad en menores de 5 años	2008	80	32,3	30,35	1,06 ←---
	2009	74	29,6	26,95	1,10 ←---
	2010	58	22,9	25,46	0,90
	2011	55	21,4	23,28	0,92
	2012	43	16,6	22,25	0,75

Engativá ✓

Evento	Año	Casos Localidad	Razón/Tasa Localidad	Razón/Tasa Bogotá	Razón Localidad/Bogotá
Mortalidad materna	2008	4	34,8	37,97	0,92
	2009	6	53,2	48,08	1,11 ←---
	2010	4	37,9	33,74	1,12 ←---
	2011	2	19,6	33,01	0,59
	2012	3	31,3	34,88	0,90
Mortalidad infantil	2008	118	10,3	12,07	0,85
	2009	137	12,1	11,00	1,10 ←---
	2010	108	10,2	10,72	0,95
	2011	111	10,9	10,34	1,05 ←---
Mortalidad perinatal	2012	94	9,8	9,91	0,99
	2008	280	23,9	24,94	0,96
	2009	244	21,3	22,68	0,94
	2010	277	26,2	31,99	0,82
	2011	235	23	30,37	0,76
Mortalidad por neumonia	2012	132	13,6	15,99	0,85
	2008	10	16,6	21,00	0,79
	2009	3	5	17,57	0,28
	2010	6	10	17,18	0,58
Mortalidad por EDA	2011	5	8,4	9,56	0,88
	2012	1	1,7	10,02	0,17
	2008	0	0	1,52	0,00
	2009	0	0	1,01	0,00
	2010	0	0	0,84	0,00
Mortalidad en menores de 5 años	2011	0	0	1,34	0,00
	2012	1	1,7	1,17	1,45 ←---
	2008	137	22,8	30,35	0,75
	2009	150	25	26,95	0,93
	2010	122	20,4	25,46	0,80
2011	124	20,8	23,28	0,89	
2012	104	17,5	22,25	0,79	

Suba

Evento	Año	Casos Localidad	Razón/Tasa Localidad	Razón/Tasa Bogotá	Razón Localidad/Bogotá
Mortalidad materna	2008	8	51	37,97	1,34 ←---
	2009	9	57,2	48,08	1,19 ←---
	2010	6	40,9	33,74	1,21 ←---
	2011	2	13,9	33,01	0,42 ←---
	2012	6	41,7	34,88	1,20 ←---
Mortalidad infantil	2008	199	12,7	12,07	1,05
	2009	174	11,1	11,00	1,01
	2010	174	11,9	10,72	1,11
	2011	155	10,7	10,34	1,03
	2012	144	10	9,91	1,01
Mortalidad perinatal	2008	547	33,9	24,94	1,36 ←---
	2009	405	25,2	22,68	1,11 ←---
	2010	573	39	31,99	1,22 ←---
	2011	337	23,3	30,37	0,77
	2012	223	15,3	15,99	0,96
Mortalidad por neumonia	2008	12	15	21,00	0,71
	2009	16	19,8	17,57	1,13 ←---
	2010	19	23,3	17,18	1,36 ←---
	2011	8	9,7	9,56	1,01 ←---
Mortalidad por EDA	2012	10	12	10,02	1,20 ←---
	2008	1	1,3	1,52	0,85
	2009	0	0	1,01	0,00
	2010	1	1,2	0,84	1,43 ←---
	2011	1	1,2	1,34	0,89
Mortalidad en menores de 5 años	2012	0	0	1,17	0,00
	2008	219	27,4	30,35	0,90
	2009	202	25	26,95	0,93
	2010	201	24,7	25,46	0,97
	2011	174	21,1	23,28	0,91
2012	158	19	22,25	0,85	

Barrios Unidos

Evento	Año	Casos Localidad	Razón/Tasa Localidad	Razón/Tasa Bogotá	Razón Localidad/Bogotá
Mortalidad materna	2008	1	57,6	37,97	1,52 ←---
	2009	2	114,7	48,08	2,39 ←---
	2010	2	119,3	33,74	3,54 ←---
	2011	0	0	33,01	0,00
	2012	0	0	34,88	0,00
Mortalidad infantil	2008	21	12,1	12,07	1,00 ←---
	2009	30	17,2	11,00	1,56 ←---
	2010	28	16,7	10,72	1,56 ←---
	2011	25	14	10,34	1,35 ←---
	2012	10	6,1	9,91	0,62
Mortalidad perinatal	2008	56	31,5	24,94	1,26 ←---
	2009	56	31,4	22,68	1,38 ←---
	2010	54	32,2	31,99	1,01 ←---
	2011	61	34,3	30,37	1,13 ←---
	2012	24	14,3	15,99	0,89
Mortalidad por neumonia	2008	0	0	21,00	0,00
	2009	1	7,5	17,57	0,43
	2010	1	7,5	17,18	0,44
	2011	2	15,2	9,56	1,59 ←---
	2012	0	0	10,02	0,00
Mortalidad por EDA	2008	0	0	1,52	0,00
	2009	0	0	1,01	0,00
	2010	0	0	0,84	0,00
	2011	0	0	1,34	0,00
	2012	0	0	1,17	0,00
Mortalidad en menores de 5 años	2008	25	18,5	30,35	0,61
	2009	31	23,1	26,95	0,86
	2010	35	26,2	25,46	1,03 ←---
	2011	27	20,5	23,28	0,88
	2012	14	10,8	22,25	0,49

Teusaquillo

Evento	Año	Casos Localidad	Razón/Tasa Localidad	Razón/Tasa Bogotá	Razón Localidad/Bogotá
Mortalidad materna	2008	1	77,5	37,97	2,04 ←---
	2009	1	73,6	48,08	1,53 ←---
	2010	0	0	33,74	0,00
	2011	1	74,7	33,01	2,26 ←---
	2012	0	0	34,88	0,00
Mortalidad infantil	2008	16	12,4	12,07	1,03 ←---
	2009	17	12,5	11,00	1,14 ←---
	2010	9	7,3	10,72	0,68
	2011	16	12	10,34	1,16 ←---
	2012	18	15,4	9,91	1,55 ←---
Mortalidad perinatal	2008	40	30,3	24,94	1,22 ←---
	2009	48	34,3	22,68	1,51 ←---
	2010	46	37,2	31,99	1,16 ←---
	2011	36	26,9	30,37	0,89
	2012	24	20,1	15,99	1,26 ←---
Mortalidad por neumonía	2008	1	15,2	21,00	0,72
	2009	1	15,4	17,57	0,88
	2010	0	0	17,18	0,00
	2011	1	15,7	9,56	1,64 ←---
	2012	1	15,8	10,02	1,58 ←---
Mortalidad por EDA	2008	0	0	1,52	0,00
	2009	0	0	1,01	0,00
	2010	0	0	0,84	0,00
	2011	0	0	1,34	0,00
	2012	0	0	1,17	0,00
Mortalidad en menores de 5 años	2008	19	28,9	30,35	0,95
	2009	20	30,8	26,95	1,14 ←---
	2010	13	20,1	25,46	0,79
	2011	17	26,6	23,28	1,14 ←---
	2012	19	30	22,25	1,35 ←---

Los Mártires

Evento	Año	Casos Localidad	Razón/Tasa Localidad	Razón/Tasa Bogotá	Razón Localidad/Bogotá	
Mortalidad materna	2008	2	139,6	37,97	3,68	←---
	2009	0	0	48,08	0,00	
	2010	1	79,4	33,74	2,35	←---
	2011	1	82,6	33,01	2,50	←---
	2012	2	163,3	34,88	4,68	←---
Mortalidad infantil	2008	24	16,7	12,07	1,38	
	2009	16	12	11,00	1,09	
	2010	22	17,5	10,72	1,63	
	2011	14	11,6	10,34	1,12	
	2012	14	11,4	9,91	1,15	
Mortalidad perinatal	2008	45	30,7	24,94	1,23	
	2009	41	30	22,68	1,32	
	2010	69	54,8	31,99	1,71	
	2011	59	48,7	30,37	1,60	
	2012	24	19,3	15,99	1,21	
Mortalidad por neumonia	2008	1	14,3	21,00	0,68	
	2009	0	0	17,57	0,00	
	2010	1	14,7	17,18	0,86	
	2011	0	0	9,56	0,00	
	2012	1	14,9	10,02	1,49	←---
Mortalidad por EDA	2008	0	0	1,52	0,00	
	2009	0	0	1,01	0,00	
	2010	0	0	0,84	0,00	
	2011	0	0	1,34	0,00	
	2012	0	0	1,17	0,00	
Mortalidad en menores de 5 años	2008	29	41,5	30,35	1,37	←---
	2009	18	26,2	26,95	0,97	
	2010	25	36,7	25,46	1,44	←---
	2011	19	28,1	23,28	1,21	←---
	2012	17	25,3	22,25	1,14	←---

Antonio Nariño

Evento	Año	Casos Localidad	Razón/Tasa Localidad	Razón/Tasa Bogotá	Razón Localidad/Bogotá
Mortalidad materna	2008	0	0	37,97	0,00
	2009	1	77	48,08	1,60 ←---
	2010	0	0	33,74	0,00
	2011	0	0	33,01	0,00
	2012	0	0	34,88	0,00
Mortalidad infantil	2008	13	10,4	12,07	0,86
	2009	9	6,9	11,00	0,63
	2010	15	13,2	10,72	1,23 ←---
	2011	15	11,5	10,34	1,11 ←---
	2012	13	12,4	9,91	1,25 ←---
Mortalidad perinatal	2008	28	22	24,94	0,88
	2009	27	20,5	22,68	0,90
	2010	49	43,2	31,99	1,35 ←---
	2011	79	60,5	30,37	1,99 ←---
	2012	24	22,3	15,99	1,39 ←---
Mortalidad por neumonía	2008	0	0	21,00	0,00
	2009	1	11,6	17,57	0,66
	2010	0	0	17,18	0,00
	2011	1	11,8	9,56	1,23 ←---
	2012	0	0	10,02	0,00
Mortalidad por EDA	2008	1	11,4	1,52	7,48 ←---
	2009	0	0	1,01	0,00
	2010	0	0	0,84	0,00
	2011	0	0	1,34	0,00
	2012	0	0	1,17	0,00
Mortalidad en menores de 5 años	2008	16	18,3	30,35	0,60
	2009	13	15	26,95	0,56
	2010	20	23,4	25,46	0,92
	2011	16	18,9	23,28	0,81
	2012	15	17,6	22,25	0,79

Puente Aranda

Evento	Año	Casos Localidad	Razón/Tasa Localidad	Razón/Tasa Bogotá	Razón Localidad/Bogotá
Mortalidad materna	2008	2	53,1	37,97	1,40 ←---
	2009	4	115,8	48,08	2,41 ←---
	2010	1	31,8	33,74	0,94
	2011	0	0	33,01	0,00
	2012	1	33,5	34,88	0,96
Mortalidad infantil	2008	54	14,3	12,07	1,18 ←---
	2009	33	9,6	11,00	0,87
	2010	31	9,9	10,72	0,92
	2011	30	9,5	10,34	0,92
	2012	25	8,4	9,91	0,85
Mortalidad perinatal	2008	103	26,8	24,94	1,07 ←---
	2009	67	19,1	22,68	0,84
	2010	77	24,5	31,99	0,77
	2011	105	33,1	30,37	1,09 ←---
	2012	52	17,1	15,99	1,07 ←---
Mortalidad por neumonia	2008	1	5,7	21,00	0,27
	2009	0	0	17,57	0,00
	2010	2	11,6	17,18	0,68
	2011	1	5,9	9,56	0,62
	2012	0	0	10,02	0,00
Mortalidad por EDA	2008	0	0	1,52	0,00
	2009	0	0	1,01	0,00
	2010	0	0	0,84	0,00
	2011	0	0	1,34	0,00
	2012	0	0	1,17	0,00
Mortalidad en menores de 5 años	2008	59	33,5	30,35	1,10 ←---
	2009	38	21,9	26,95	0,81
	2010	37	21,6	25,46	0,85
	2011	33	19,5	23,28	0,84
	2012	30	18	22,25	0,81

Candelaria

Evento	Año	Casos Localidad	Razón/Tasa Localidad	Razón/Tasa Bogotá	Razón Localidad/Bogotá
Mortalidad materna	2008	0	0	37,97	0,00
	2009	0	0	48,08	0,00
	2010	0	0	33,74	0,00
	2011	0	0	33,01	0,00
	2012	0	0	34,88	0,00
Mortalidad infantil	2008	6	18,5	12,07	1,53 ←---
	2009	1	3	11,00	0,27
	2010	4	10,4	10,72	0,97
	2011	2	6,6	10,34	0,64
	2012	1	3	9,91	0,30
Mortalidad perinatal	2008	12	36,3	24,94	1,46 ←---
	2009	8	23,3	22,68	1,03 ←---
	2010	11	28,6	31,99	0,89
	2011	15	49,2	30,37	1,62 ←---
	2012	6	17,7	15,99	1,11 ←---
Mortalidad por neumonia	2008	0	0	21,00	0,00
	2009	0	0	17,57	0,00
	2010	1	76,5	17,18	4,45 ←---
	2011	0	0	9,56	0,00
	2012	0	0	10,02	0,00
Mortalidad por EDA	2008	0	0	1,52	0,00
	2009	0	0	1,01	0,00
	2010	0	0	0,84	0,00
	2011	0	0	1,34	0,00
	2012	0	0	1,17	0,00
Mortalidad en menores de 5 años	2008	8	60,6	30,35	2,00 ←---
	2009	4	30,4	26,95	1,13 ←---
	2010	5	38,2	25,46	1,50 ←---
	2011	3	24,3	23,28	1,04 ←---
	2012	1	8	22,25	0,36

Rafael Uribe Uribe ✓

Evento	Año	Casos Localidad	Razón/Tasa Localidad	Razón/Tasa Bogotá	Razón Localidad/Bogotá
Mortalidad materna	2008	3	42,1	37,97	1,11 ←---
	2009	5	73,9	48,08	1,54 ←---
	2010	1	16,1	33,74	0,48
	2011	3	50,3	33,01	1,52 ←---
	2012	1	17,6	34,88	0,50
Mortalidad infantil	2008	93	13,1	12,07	1,09
	2009	86	12,7	11,00	1,15
	2010	77	12,4	10,72	1,16
	2011	85	14,3	10,34	1,38
	2012	66	11,6	9,91	1,17
Mortalidad perinatal	2008	219	30	24,94	1,20
	2009	177	25,7	22,68	1,13
	2010	245	39,5	31,99	1,23
	2011	265	44,4	30,37	1,46
	2012	105	18,1	15,99	1,13
Mortalidad por neumonia	2008	11	33,6	21,00	1,60 ←---
	2009	8	24,7	17,57	1,41 ←---
	2010	5	15,6	17,18	0,91
	2011	1	3,2	9,56	0,33
	2012	5	16	10,02	1,60 ←---
Mortalidad por EDA	2008	0	0	1,52	0,00
	2009	1	3,1	1,01	3,06 ←---
	2010	0	0	0,84	0,00
	2011	0	0	1,34	0,00
	2012	0	0	1,17	0,00
Mortalidad en menores de 5 años	2008	112	34,2	30,35	1,13
	2009	95	29,4	26,95	1,09
	2010	91	28,4	25,46	1,12
	2011	91	28,8	23,28	1,24
	2012	73	23,3	22,25	1,05

Ciudad Bolívar ✓

Evento	Año	Casos Localidad	Razón/Tasa Localidad	Razón/Tasa Bogotá	Razón Localidad/Bogotá
Mortalidad materna	2008	5	41,8	37,97	1,10 ←---
	2009	2	17,2	48,08	0,36
	2010	3	26,9	33,74	0,80
	2011	8	74,3	33,01	2,25 ←---
	2012	7	64,2	34,88	1,84 ←---
Mortalidad infantil	2008	153	12,8	12,07	1,06
	2009	165	14,2	11,00	1,29
	2010	140	12,6	10,72	1,18
	2011	132	12,3	10,34	1,19
	2012	127	11,7	9,91	1,18
Mortalidad perinatal	2008	281	23,1	24,94	0,93
	2009	347	29,2	22,68	1,29 ←---
	2010	441	39,6	31,99	1,24 ←---
	2011	512	47,5	30,37	1,56 ←---
	2012	192	17,3	15,99	1,08 ←---
Mortalidad por neumonia	2008	16	25,2	21,00	1,20
	2009	15	23,4	17,57	1,33
	2010	19	29,3	17,18	1,71
	2011	12	18,3	9,56	1,91
	2012	11	16,6	10,02	1,66
Mortalidad por EDA	2008	0	0	1,52	0,00
	2009	2	3,1	1,01	3,06 ←---
	2010	1	1,5	0,84	1,78 ←---
	2011	0	0	1,34	0,00
	2012	1	1,5	1,17	1,28 ←---
Mortalidad en menores de 5 años	2008	183	28,8	30,35	0,95
	2009	198	30,9	26,95	1,15 ←---
	2010	166	25,6	25,46	1,01 ←---
	2011	146	22,3	23,28	0,96
	2012	155	23,4	22,25	1,05 ←---

Sumapaz ✓

Evento	Año	Casos Localidad	Razón/Tasa Localidad	Razón/Tasa Bogotá	Razón Localidad/Bogotá
Mortalidad materna	2008	0	0	37,97	0,00
	2009	1	2325,6	48,08	48,36 ←---
	2010	0	0	33,74	0,00
	2011	0	0	33,01	0,00
	2012	0	0	34,88	0,00
Mortalidad infantil	2008	0	0	12,07	0,00
	2009	1	23,3	11,00	2,12 ←---
	2010	0	0	10,72	0,00
	2011	0	0	10,34	0,00
	2012	0	0	9,91	0,00
Mortalidad perinatal	2008	0	0	24,94	0,00
	2009	3	65,2	22,68	2,87 ←---
	2010	1	28,6	31,99	0,89
	2011	1	55,6	30,37	1,83 ←---
	2012	1	32,3	15,99	2,02 ←---
Mortalidad por neumonia	2008	0	0	21,00	0,00
	2009	0	0	17,57	0,00
	2010	0	0	17,18	0,00
	2011	0	0	9,56	0,00
	2012	0	0	10,02	0,00
Mortalidad por EDA	2008	0	0	1,52	0,00
	2009	0	0	1,01	0,00
	2010	0	0	0,84	0,00
	2011	0	0	1,34	0,00
	2012	0	0	1,17	0,00
Mortalidad en menores de 5 años	2008	0	0	30,35	0,00
	2009	1	17,2	26,95	0,64
	2010	0	0	25,46	0,00
	2011	0	0	23,28	0,00
	2012	0	0	22,25	0,00

Comparativo Bogotá DC Vs Ciudades/Países

Comparativo, 2010

Ciudad/País	Mortalidad materna*	Mortalidad infantil**	Mortalidad en menores de 5 años**
Bogotá DC	33,7	10,7	12,4
Colombia (1)	71,6	18,4	21,2
Bucaramanga (2)	0,0	9,2	10,4
Medellín (3)	17,5	9,5	--
Barranquilla DE (4)	77,0	14,9	16,8
Las Américas (1)	60,2	12,9	15,5
América Latina (1)	62,2	16,3	19,7
México (1)	43,0	13,7	16,7
Brasil (1)	64,8	15,3	17,8
Chile (1)	18,5	7,7	8,8

*Razón por 100.000 nacidos vivos. **Razón por 1.000 nacidos vivos

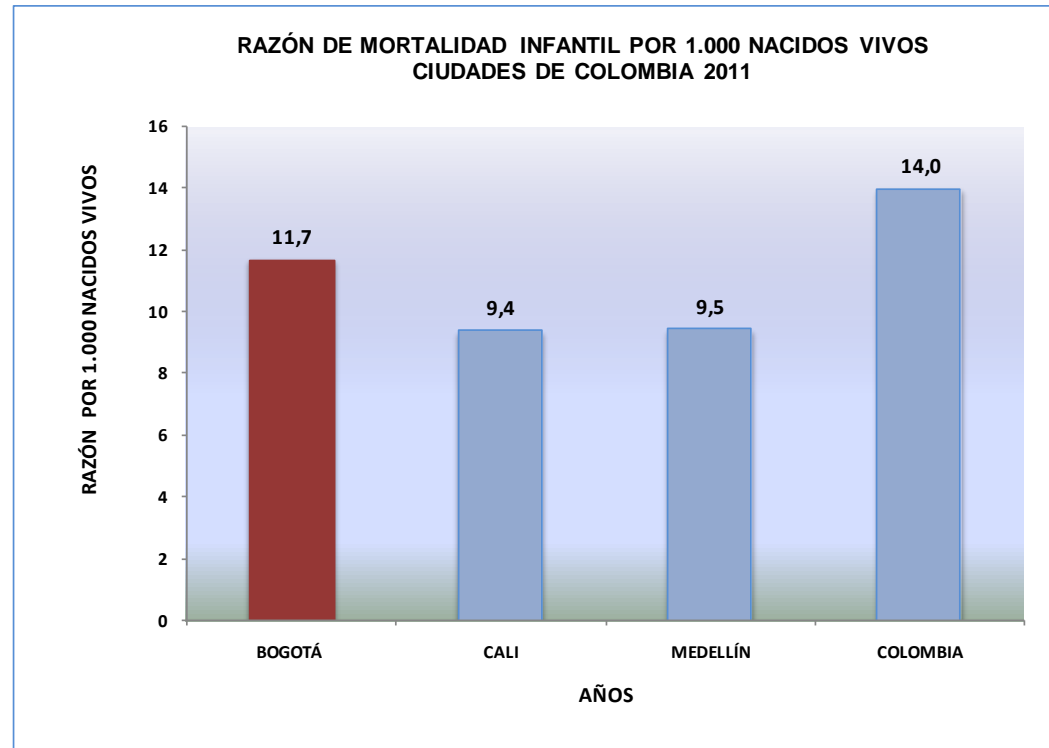
(1)Organización Panamericana de la Salud. Indicadores Básicos, 2013

(2)Observatorio de Salud Pública de Santander. Fuente de datos: DANE Regional nororiente

(3)Secretaría de Salud de Medellín. Situación de salud en Medellín: Indicadores básicos, 2010

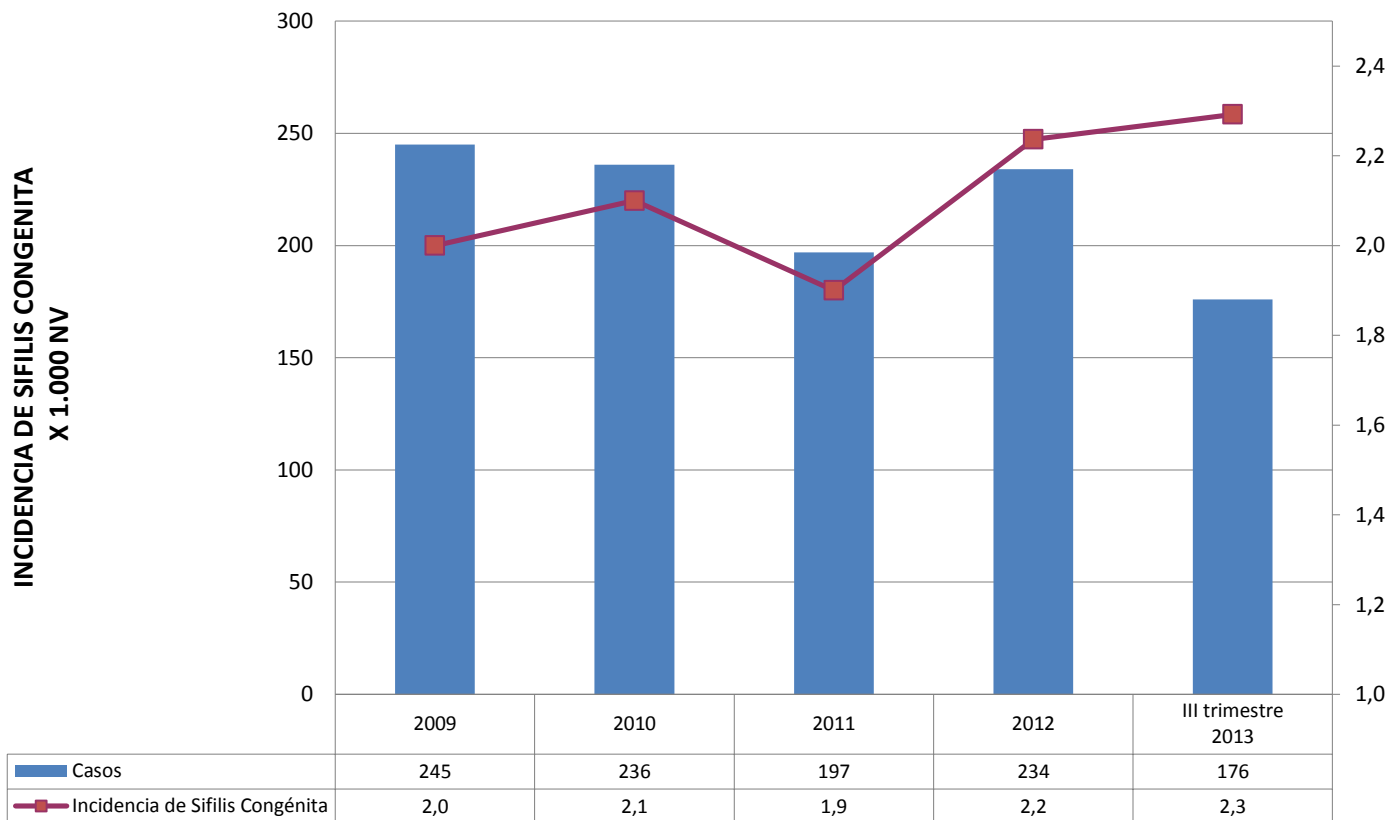
(4)Secretaría de Salud Pública Distrital de Barranquilla. Informe de gestión, 2013

RAZÓN DE MORTALIDAD INFANTIL EN MENORES DE 1 AÑO POR 1.000. BOGOTÁ D.C., 2010 – 2011



Fuente: Taller Urban Heart , OPS , Octubre 2011.

Incidencia de Sífilis Congénita- Bogotá



Fuente. SIVIGILA Secretaría Distrital de Salud-Año 2006- III trimestre de 2013

Fuente 2006-2010: Certificado de Nacido Vivo - Bases de datos DANE-Sistema de Estadísticas Vitales SDS -Datos Definitivos Fuente 2009 -2010: Certificado de Nacido Vivo- Bases de datos SDS- DANE y RUAUF -Sistema de Estadísticas Vitales SDS.

Datos Preliminares

Fuente 2011 – 2.013: Certificado de Nacido Vivo- Bases de datos SDS- DANE y RUAUF -Sistema de Estadísticas Vitales SDS. Datos Preliminares

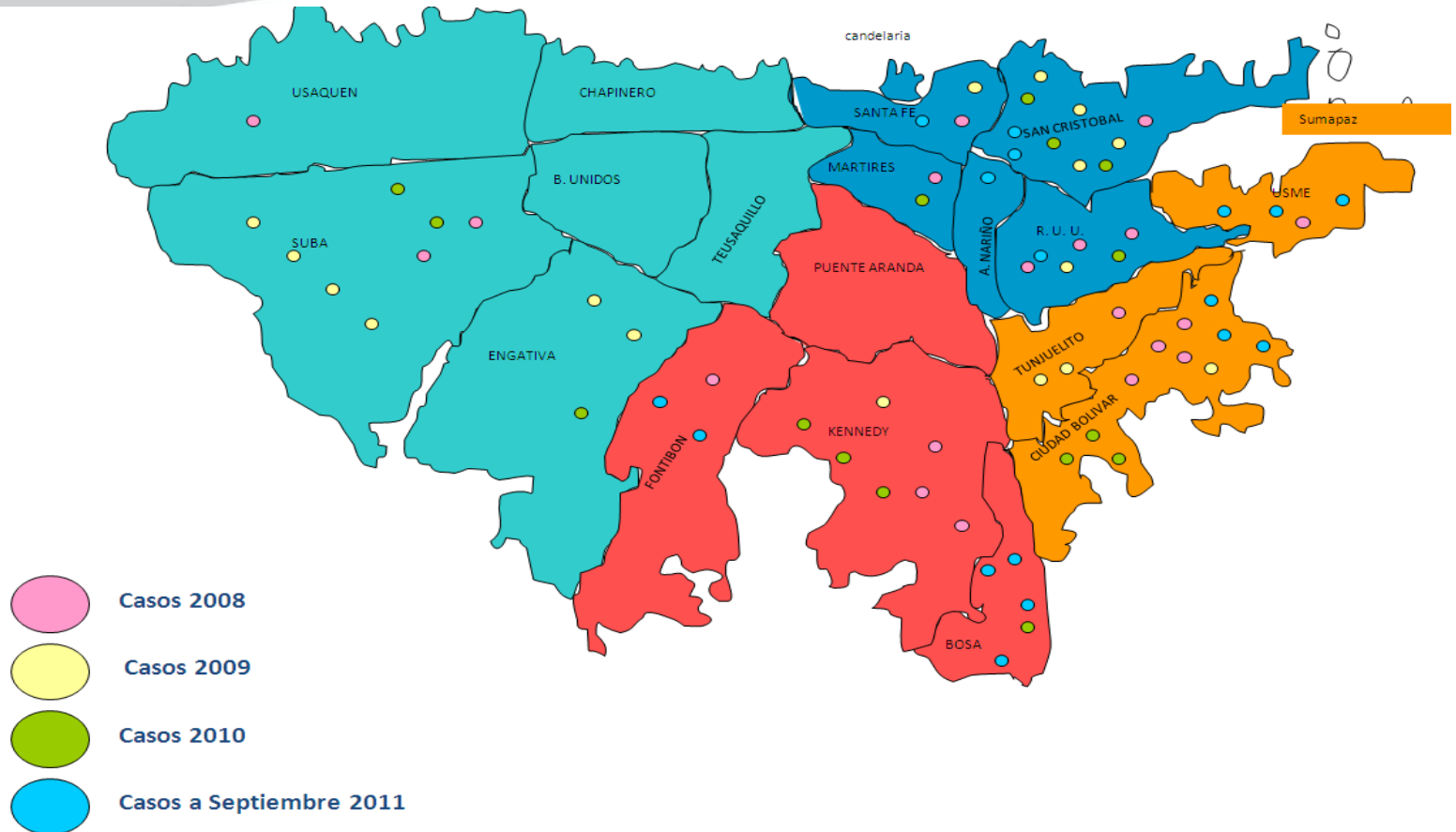
Chile- Sífilis Congénita

- En el periodo analizado la tasa de Sífilis congénita se ha mantenido estable, bajo 0,5 por mil nacidos vivos, presentando fluctuaciones entre 0,16 por mil nacidos vivos corregidos (NVC) el 2001, a 0,31 el año 2008. La tasa de Sífilis congénita del año 2011 es de 0,24 por mil nacidos vivos (NV).

Fuente: Ministerio de Salud de Chile Norma General Técnica N° 0141 del 2012
Norma Conjunta de Prevención.

Objetivo de desarrollo del Milenio 4.

*Georreferenciación de Mortalidad por Infantil en microterritorios de APS, 2008 – 2011**



FUENTE: Certificado de defunción - Certificado de nacido vivo . Bases de datos DANE-Sistema de Estadísticas Vitales

FUENTE 2008: Certificado de defunción y Certificado de nacido vivo .-Bases de datos DANE y RUAF ND.-Sistema de Estadísticas Vitales datos preliminares, 2009 y 2010 : Bases de datos defunciones SDS y RUAF ND y para Nacimientos DANE y RUAF preliminares

FUENTE APS: Base de datos de caracterización Salud a su Casa , SDS Grupo de información Planeación y Sistemas(corte 18 de noviembre)
*información enero -septiembre

Conclusiones

- Los indicadores de mortalidad potencialmente evitables deben valorarse no solo como tendencia distrital, sino desagregarlos al menos por localidad, idealmente UPZ o microterritorios.
- Una sola localidad que no cumpla, no se puede hablar de cumplimiento distrital.
- Bogotá debería comprometerse con cifras de mortalidad infantil, materna y de menores de 5 años de un solo dígito.
- Más altas tasas de mortalidad en régimen subsidiado- barreras de acceso, calidad de servicios.
- Preocupante situación de sífilis congénita- Sectorial.



Gracias

Johanna Otero

Luis Jorge Hernández luishern@uniandes.edu.co